

沖縄県立図書館通信

7月号

展示・イベント紹介

6/29(水)～7/11(月)
エントランス展示
「湧田古窯跡出土品展」

沖縄県立埋蔵文化財センターと連携し、かつて県庁から楚辺、壺川にかけてあった「湧田窯」から発掘された出土品を展示しています。また関連する資料の展示・貸出を行います。



7/6(水)～7/17(日)
「眠りを見直す」特集

みなさんは眠りで十分に休息をとれていますか？今回は眠りに関する資料の展示・貸出を行います。ご自分、ご家族の眠りの質を見直すことで健康を見直し、暑さに負けない体力を養いましょう。



7/13(水)～7/25(月)
「セタでグッジョブ」パネル展

小学生が希望する職業を記入した短冊の展示や職業に関するパネルの展示、関連図書の展示・貸出を行います。



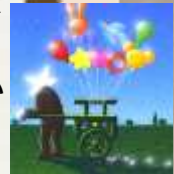
7/20(水)～8/1(月)
「県立図書館妖怪展」

7月といえば夏！夏といえば妖怪！毎年恒例の妖怪に関連する本の展示・貸出を行います。妖怪の本を読んで少しヒンヤリしてみませんか？



7/27(水)～8/8(月)
エントランス展示
「沖縄から東北へ祈りを込めて～スターリマン紙芝居プロジェクトの歩み～」

スターリマンとは・・・星のように輝く人“スターリマン”は、夢を叶える9つの風船を世界中に届ける旅をしています。「世界中が家族のような温かいきずなでつながりますように」と願いを込めて...



第3回 要予約

就職活動サポートセミナー 出張就活サプ

日時：平成28年7月9日（土）10時～12時30分
場所：沖縄県立図書館 3階 研修室
定員：20名程度（人数に達し次第締切）
対象：就職・再就職を目指す方
申込：グッジョブセンターおきな窓で直接申込
または電話連絡TEL：098-865-5006



東日本大震災復興祈念朗読会

～スターリマンと旅する東北の心の原風景～

東日本大震災の被災地を題材にした作品の朗読会を行います

日時：平成28年8月8日（月） 15時～16時

場所：沖縄県立図書館3階ホール

内容

○東日本大震災の被災地を題材にしたスターリマンの絵と物語の朗読

○東日本大震災復興祈念「スターリマン紙芝居プロジェクト」の活動に関するお話

朗読：はせがわ祐希 氏（一般社団法人スターリマンからの贈りもの 代表理事）



要予約

起業・経営なんでも相談会

日時：平成28年7月30日（土）10時～

定員：5人（先着順）

相談員：県中小企業診断士

場所：県立図書館3階視聴覚室

申込方法：県立図書館カウンターまたはホームページのお問い合わせフォーム



課題図書・指定図書の貸出がはじまります

7月6日より第62回青少年読書感想文全国コンクール課題図書および第60回西日本読書感想画コンクール指定図書の貸出がはじまります。期間中は、課題図書・指定図書は以下の貸出制限があります。

期間: 7月6日(水)～9月26日(月)

対象: 平成28年度課題図書18タイトルおよび指定図書21タイトル

貸出冊数: 一人2冊まで ※予約冊数を含みます。

貸出期間: 一週間 ※貸出期限の延長はできません。



子ども室だよ!

July

課題図書



小学校低学年

ポタンちゃん/ひみつのきもちぎんこう/みずたまのたび/アリとくらすむし

小学校中学年

二日月/さかさ町/木のすきなケイトさん /コロッケ先生の情熱! 古紙リサイクル授業

小学校高学年

茶畑のジャヤ/ワンダー/ここで土になる/大村智ものがたり

中学校

ABC! 曙第二中学校放送部/白いイルカの浜辺/生きる: 劉連仁の物語

高等学校

タスキメン/ハーレムの闘う本屋: ルイス・ミショーの生涯/シンドラーに救われた少年



指定図書

小学校低学年1・2年

くまくまパン/さくらいろのりゅう/はしれディーゼルきかんしゃデーデ/たんでいネズミハーメリン/おしりたんでい むらさきふじんのあんごうじけん/むしとりにいこうよ!

小学校中学年3・4年

まほうのかさ/大パニック! よみがえる恐竜/ようこそ、ペンション・アニメーへ/ルイージといじわるなへいたいさん/空飛ぶのらネコ探検隊/わすれたって、いいんだよ

小学校高学年5・6年

丸天井の下の「ワーオ!」/かぐや姫のおとうと/空へ/清政-絵師になりたかった少年/宇宙への夢、かいつぱい!/ぼくが弟にしたこと

中学校

アーチャー・グリーンと魔法図書館の謎/風のコルクライム ぼくらの自転車ロードレース/戦場のオレンジ

ブックリストはあなたの「知りたい!」のお手伝いをします

沖縄県立図書館の職員・司書、また専門家を選んだ、さまざまな本を紹介した「ブックリスト」の一覧ページがHP上にできました!

- ・子どもにどんな本を読ませたらいいかわからない...
 - ・就職活動って何から始めたら良いの?
 - ・インターネットトラブルについて知りたい!
- など、多種多様なキーワードからあなたにぴったりのブックリストを見つけてみませんか?

ブックリストは随時更新中!
館内カウンター前での配布、またHP上でPDFファイルのダウンロードも可能ですのでぜひご活用ください

① 県立図書館トップページメニューから「調べものサポート」をクリック

② ブックリストメニューをクリック

③ ブックリスト一覧から確認したいリストをクリック

新着図書 紹介

一般図書



これが「買い」だ 私のキュレーション術	成毛真 著
シンギュラリティは近い 人類が生命を超越するとき	レイ・カーツワイル 著
拝啓市長さま、こんな図書館をつくりましょう	アントネッラ・アンニョリ 著
ささえあう図書館	青柳英治 編著
「大正」を読み直す	子安宣邦 著
幸せになる勇氣	アルフレッド・アドラー 著
イスラミック・ツーリズムの勃興 宗教の観光資源化	安田慎 著
進化する戦国史	渡邊大門 著
アルメニア人の歴史 古代から現代まで	ジョージ・ブルヌティアン 著
無私の日本人	磯田道史 著
老老格差	橋本俊詔 著
18歳からの民主主義	岩波新書編集部 編
県庁そろそろクビですか? 「はみだし公務員」の挑戦	円城寺雄介 著
謎のアジア納豆 そして帰ってきたく日本納豆>	高野秀行 著

数学ガールの秘密ノート [7] 場合の数	結城浩 著
毎日をもっとゆっくりと からの言葉の贈り物	ベニシア・スタンリー・スミス 著
バターが買えない不都合な真実	山下一仁 著
欽ちゃんの、ボクはボケない大学生。	萩本欽一 著
ビッグデータ・ベースボール	トラヴィス・ソーチック 著
漢字廃止の思想史	安田敏朗 著
石川啄木	ドナルド・キーン 著
つかこうへい正伝 1968-1982	長谷川康夫 著
ゼロの激震	安生正 著
若様とロマン	畠中恵 著
アカガミ	窪美澄 著
向田理髪店	奥田英朗 著
倒れるときは前のめり	有川浩 著
書店主フィクシーのものがたり	ガブリエル・ゼウイン 著

子どもの本



図書館のひみつ 本の分類から司書の仕事まで	高田高史 監修
弥生時代のサバイバル 生き残り作戦	市川智茂 マンガ
ガリレオと新しい学問	マーチン・サジェット 作
池上彰のみんなで考えよう18歳からの選挙 1	池上彰 監修

義足でかがやく	城島充 著
あやとり学 起源から世界のあやとり・とり方まで	野口廣 著
アリとくらすむし	島田たく 写真・文
おしりたんてい ププッおどろぼうあらわる!	トロール さく・え

郷土資料



よくわかる 琉球・沖縄史	沖縄文化社 編著
沖縄と日本の間で 上 伊波普猷・帝大卒論への道	伊佐真一 著
琉球王国を導いた宰相蔡温の言葉	佐藤亮 編著
沖縄オトナの社会見学R18	仲村清司ほか 著

シークワサーの知恵	大西正幸 編著
羽田美智子が見つけた沖縄すてき、ひとめぐり。	羽田美智子 著
そうだったのか沖縄	仲村覚 編
山之口猯詩集	高良勉 編著

沖縄なんでもQ&A No.76(郷土資料レファレンス事例)

Q. 自分の家のルーツを調べたいのですが、どのように調べることができるでしょうか。

A. 家譜調査の入口的な資料である『沖縄門中大事典』を使って下のような要領で調べることができます。

『沖縄門中大事典』(宮里 朝光監修、那覇出版社、2001.7)は、首里、那覇に居住して王府の官職を主としていた沖縄本島の士族門中について調べることができ、字も大きく使いやすい資料です。

ご自身の家系についてあまり情報がない方は、まずはこの資料の「第二編 門中はやわかり」から調査されることをおすすめします。



ここで本編を参考にしながら簡単に昔の沖縄の人の名前構成を説明します。

例えば、琉球王国末期に宜湾朝保という人物がいましたが、彼のフルネームは、

①しょう ②ゆうこう ③ぎわん ④おやかた ⑤ちょうほ
向 有 恒 宜 湾 親 方 朝 保

といい、① ^{うじめい}氏名 (中国式の姓)、② ^{いみな}諱 (中国式の名前) ③家名 (名字)、④位階 (琉球王国の身分序列) の名称、⑤ ^{なりのり}名乗 (日本式の名前) となっており、頭につく「朝」は「^{なりのり}名乗がしら頭字」といいます。また、①と②の中国式の名前を合わせて ^{からな}唐名といえます。宜湾朝保の系祖 (宜湾家の始祖) は前川親方朝年、門中の元祖は浦添王子朝満ですので、朝保は第二尚氏の分家^⑨の出身となります。以上を踏まえて下のように調べることができます。

その他参考資料
『沖縄大百科事典』沖縄タイムス社

①の氏名がわかる方

この項目で調べましょう	こんなことがわかります
第4章 (p. 302-369) 「門中の元祖がわかる」	氏名が五十音順に並んでおり、元祖名 (⑧)、唐名、家名や分家の数がわかります。
第4章 (p. 370-374) 「名乗頭から氏名を知る」	名乗頭が五十音順に並んでおり、そこから氏名を探すことができます。
第5章 (p. 376-374) 「分家の系祖がわかる」	氏名ごとに、分家名から系祖を探すことができます。
第5章 (p. 441-464) 「家名から氏名・名乗頭を知る」	現在の名字 (家名) から氏名や名乗頭を探すことができます。

⑤の名乗頭がわかる方

⑦の系祖を⑨の分家名から知りたい方

現在のあなたの名字から①の氏名、⑤の名乗頭を調べたい方

図書館 カレンダー 7月

日	月	火	水	木	金	土
					1	2
3	4	5	6	7	8	9
10	11	12	13	14	15	16
17	18	19	20	21	22	23
24	25	26	27	28	29	30
31						

7/18は祝日で休館します

8月

日	月	火	水	木	金	土
	1	2	3	4	5	6
7	8	9	10	11	12	13
14	15	16	17	18	19	20
21	22	23	24	25	26	27
28	29	30	31			

8/11は祝日で休館します

は休館日です。

ここで調べた情報を手がかりに家譜があるかどうか調べていくことが可能です。残念ながら沖縄は第二次世界大戦で多くの貴重な家譜を失いましたが、今後、未だ公にされていない家譜が見つかる可能性もあります。現在の資料で確認できなくても未来に期待することもできますね。

【利用案内】

開館時間：平日 午前9時～午後7時
土日 午前9時～午後5時

休館日：毎週火曜日 祝日 慰霊の日 特別整理期間
年末年始(12月28日～1月4日)

☆駐車台数に限りがあるため、なるべく公共交通機関をご利用ください

【来館する皆様へのお願い】

- ・館内では飲食物の持込禁止です。
- ・携帯電話やスマートフォンはマナーモードにし、通話はお控えください。
- ・館内での撮影はお控えください。



平成28年7月発行

〒902-0064

沖縄県那覇市寄宮1-2-16

TEL：098-834-1218



<http://www.library.pref.okinawa.jp/>

↑県立図書館HPアドレス↑

蔵書や、レファレンス(資料に関する相談)の検索ができます。

マイページからは、本の予約・貸出期間の延長手続きができます。