

平成28年度

# 沖縄県立図書館要覧

沖縄県立図書館



# 目 次

<b>1 沖縄県立図書館の沿革</b>	
(1) 創設から現在まで	1
(2) 歴代館長等一覧	2
<b>2 施設の概要</b>	3
<b>3 利用案内</b>	6
<b>4 平成28年度沖縄県立図書館の基本方針</b>	
(1) 基本方針 (2) 基本方向 (3) 重点事業	7
(4) 「今後の沖縄県立図書館の在り方」(平成18年3月策定)のスキーム(概念図)	8
<b>5 平成28年度県立図書館の組織及び主な業務</b>	9
<b>6 平成28年度当初予算及び平成27年度決算</b>	10
<b>7 平成27年度事業実績</b>	
(1) 講座・セミナー等の開催	11
(2) パネル・図書等展示	14
(3) 沖縄県立図書館所蔵貴重資料(古典籍)翻刻作業	14
(4) 広報誌等の発行	14
(5) 市町村の支援等	15
(6) 図書館ボランティア	18
(7) 職場体験・インターンシップ等受入	18
(8) 関係団体主催研修等	19
<b>8 平成28年度行事予定一覧</b>	20
<b>9 統計資料等</b>	
(1) 年間受入冊数(平成27年度)	21
(2) 年間受入冊数の推移(過去5年間)	21
(3) 蔵書冊数(平成28年4月1日)	22
(4) 蔵書冊数の推移(過去5年間)	22
(5) 新聞・雑誌受入タイトル数(平成27年度)	22
(6) 図書購入予算の推移(過去5年間)	22
(7) 図書館利用統計(平成27年度)	23
(8) 利用統計の推移(過去5年間)	25
(9) 県内公共図書館統計(平成27年度)	26
(10) 県内公共図書館一覧	29

# 1. 沖縄県立図書館の沿革

## (1) 創設から現在まで

明治43年 8月 1日	沖縄県立図書館開館
大正 3年 6月 1日	御大典記念事業として八重山通俗図書館設置
昭和 3年 8月	御大典記念事業として宮古簡易図書館設置
昭和12年 9月17日	八重山通俗図書館を八重山図書館に改称
昭和22年 4月19日	沖縄中央図書館石川分館開館
8月 9日	沖縄中央図書館本館開館
10月 5日	沖縄中央図書館首里分館開館
11月11日	沖縄中央図書館名護分館開館
昭和23年 4月	宮古郡島政府宮古図書館開館
昭和24年12月31日	首里分館、独立して首里図書館となる
昭和26年 2月 1日	沖縄中央図書館本館、石川、名護分館を琉米文化会館と改称、米軍の直轄となる
昭和27年 4月 1日	琉球政府創立、宮古郡島政府宮古図書館を琉球政府立宮古図書館に、八重山図書館を琉球政府立八重山図書館に改称
昭和36年 2月	宮古図書館新館落成
昭和36年12月22日	首里図書館を中央図書館に改称
昭和39年 3月 6日	中央図書館を那覇市寄宮1丁目2番16号に新築
昭和40年 1月 8日	中央図書館を琉球政府立中央図書館、宮古図書館を琉球政府立中央図書館宮古分館、八重山図書館を琉球政府立中央図書館八重山分館に改称
昭和47年 5月15日	日本復帰、中央図書館を沖縄県立図書館、宮古分館を沖縄県立図書館宮古分館、八重山分館を沖縄県立図書館八重山分館に改称
昭和49年 7月 1日	八重山分館新館落成
昭和54年 5月23日	宮古分館新館開館
昭和58年11月28日	沖縄県立図書館新館開館
昭和61年 4月 1日	沖縄史料編集所を廃止、県立図書館に史料編集室を設置し、その事務を引き継ぐ (昭和60年12月31日組織規則改正)
昭和62年 4月	「沖縄県史」編集10か年計画(第二次)に基づき資料集の編集を引続き行う
平成元年 4月 1日	沖縄県歴代宝案編集委員会設置(委員10名)
平成 5年 4月 1日	図書館情報提供システム整備事業、新沖縄県史編集事業始まる
平成 7年 3月 1日	図書館情報提供システム稼働
5月10日	史料編集室を沖縄県公文書館に移す
5月15日	琉球政府文書等を沖縄県公文書館に移管する
平成 8年 3月 1日	宮古・八重山分館図書館情報提供システム稼働
11月 5日	生涯学習情報提供システム端末機「うるまネット」設置
平成11年 9月1日	沖縄県立図書館インターネットホームページ開設
平成16年 4月23日	沖縄県立図書館新情報提供システム(ナリスシステム)稼働
平成18年 4月8日	「今後の沖縄県立図書館の在り方」について、沖縄県立図書館協議会に最終報告を行い館長決裁を得て、図書館ホームページで公表する
平成20年 4月1日	組織改編により、庶務課、資料課、奉仕課の名称を、総務班、資料班、奉仕班に改められた。また、館長が課長級に格付けされ、副館長の職を廃止された。
平成21年 4月1日	沖縄県立図書館情報提供システム(ナリスシステム)機器更新
平成22年 3月31日	宮古分館廃止
平成22年 11月1日	沖縄県立図書館100周年記念式典挙行
平成24年 3月31日	八重山分館廃止

## (2) 歴代館長等一覧

本 館		分 館	
(戦 前)			
代	館 長 名 等	宮古分館長	八重山分館長
初代	<b>沖縄県立沖縄図書館</b> 伊波 普猷(1909年9月～1924年12月)1921年5月まで嘱託 末原 貫一郎(1924年12月～1925年5月)館長事務取扱兼事務官 乾 利一(1925年5月～1925年11月)館長事務取扱兼事務官	初代：宮国 定任 (1928年8月～)	初代：安東 重起 (1914年6月13日～)
2代	真境名 安興(1925年11月～1933年12月) 栗村 虎雄(1934年1月～1935年4月)館長事務取扱地方視学官 平野 薫(1935年4月～1935年7月)館長事務取扱地方視学官	2代：下地 恵位 (1936年4月～)	2代：岩崎 卓爾 (1917年2月～)
3代	島袋 全発(1935年7月～1940年4月)館長嘱託		3代：南風原 英意 (1937年6月13日～ 1942年8月12日)
4代	諸見里 朝清(1940年4月～1944年8月)館長嘱託時代あり		
5代	城間 朝教(1944年8月～1945年)戦場となり中断		
(沖縄民政府～琉球政府の時代)			
初代	<b>沖縄中央図書館</b> (1947年8月9日開館) 城間 朝教(1947年4月19日～1951年1月31日)1951年2月1日 那覇琉米文化会館となり中央図書館長は一代限りとなる	3代：山内 朝隆 (1948年4月～)	
	<b>沖縄中央図書館首里分館</b> (1947年10月15日開館) 新崎 盛理(首里分館主任)		
初代	<b>首里図書館</b> (1949年12月31日改称) 新崎 盛理(1949年12月31日～1950年5月31日)首里分館が独立館 となる		4代：高宮 広雄(1949年6月 8日～1950年11月7日)
2代	末吉 安久(1950年9月1日～1957年4月15日) 嘉手納 宗徳(1958年3月11日～1966年12月10日)館長事務取扱	4代：稲村 賢敷(1952年5月 ～1961年12月)	5代：宮城 信勇(1950年11月 8日～1952年3月31日)
	<b>中央図書館</b> (1961年12月22日改称)		6代：亀谷 長行(1952年4月 1日～1953年6月15日)
	<b>琉球政府立中央図書館</b> (1965年1月8日改称) 嘉手納 宗徳(1958年3月11日～1966年12月10日)館長事務取扱	5代：池村 恵祐(1962年2月 ～1978年3月)	7代：石堂 博一(1953年6月 16日～1969年11月12日)
3代	大宜見 朝恒(1966年12月11日～1972年3月31日)		8代：宮良 長和(1969年12月 15日～1990年3月31日)
(復帰後)			
初代	<b>沖縄県立図書館</b> (1972年5月15日 日本復帰に伴い改称) 崎浜 秀雄(1972年5月15日～1973年3月31日)		
2代	大城 宗清(1973年4月1日～1986年3月31日)	6代：砂川 幸夫(1978年4月 ～2003年3月31日)	
3代	内間 義人(1986年4月1日～1988年3月31日)		9代：糸数 兼治(1990年4月 1日～1992年3月31日)
4代	嘉手川 繁一(1988年4月1日～1991年3月31日)		10代：宮良 長和(1992年4月 1日～1994年3月31日)
5代	島元 巖(1991年4月1日～1993年3月31日)		11代：砂川 哲雄(1994年4月 1日～2003年3月31日)
6代	金城 功(1993年4月1日～1994年3月31日)		
7代	親泊 安德(1994年4月1日～1995年3月31日)		
8代	玉木 敬(1995年4月1日～1996年3月31日)		
9代	吉川 安一(1996年4月1日～2000年3月31日)		
10代	稲福 正幸(2000年4月1日～2001年3月31日)		
11代	上江洲 公志(2001年4月1日～2002年3月31日)		
12代	山内 彰(2002年4月1日～2003年3月30日)		
13代	前泊 豊光(2003年4月1日～2004年3月31日)	7代：長嶺 喜一(2003年4月 1日～2005年3月31日)	12代：新城 由利子(2003年4 月1日～2005年3月31日)
14代	日越 国昭(2004年4月1日～2005年3月31日)		
15代	横田 昌和(2005年4月1日～2006年3月31日)	8代：島崎 早恵子(2005年4 月1日～2007年3月31日)	13代：山城 光子(2005年4月 1日～2011年3月31日)
16代	宮城 敏(2006年4月1日～2007年3月31日)		
17代	松田 俊世(2007年4月1日～2008年3月31日)	9代：藤原 晴美(2007年4月 1日～2008年3月31日)	
18代	平安名 栄喜(2008年4月1日～2010年3月31日)	10代：祖根 直樹(2008年4月 1日～2010年3月31日)	
19代	島袋 道男(2010年4月1日～2012年3月31日)		14代：友利 和佳子(2011年4 月1日～2012年3月31日)
20代	喜納 真正(2012年4月1日～2013年3月31日)		
21代	嘉数 卓 (2013年4月1日～2014年3月31日)		
22代	城間 盛市 (2014年4月1日～2016年3月31日)		
23代	宮里 成正 (2016年4月1日～)		

## 2 施設の概要

所在地 〒902-0064 那覇市寄宮1丁目2番16号

Tel 098-834-1218 (代) Fax 098-834-8157

E-Mail syomu@library.pref.okinawa.jp (代表) shiryu@library.pref.okinawa.jp (資料班)

houshi@library.pref.okinawa.jp (奉仕班) kangai@library.pref.okinawa.jp (館外協力用)

敷地面積 8,750㎡

構造 鉄筋コンクリート 地下1階、地上3階

建築面積 2,470㎡

延べ面積 6,843㎡ (2階・3階の積層書庫面積を含む)

P・H階	97㎡	1階	2,470㎡
------	-----	----	--------

3階	1,606㎡	地階	873㎡
----	--------	----	------

2階	1,797㎡		
----	--------	--	--

総工費 17億2,700万円 竣工 昭和58年8月26日

図書収容力 70万8千冊 (うち) 書庫 57万5千冊

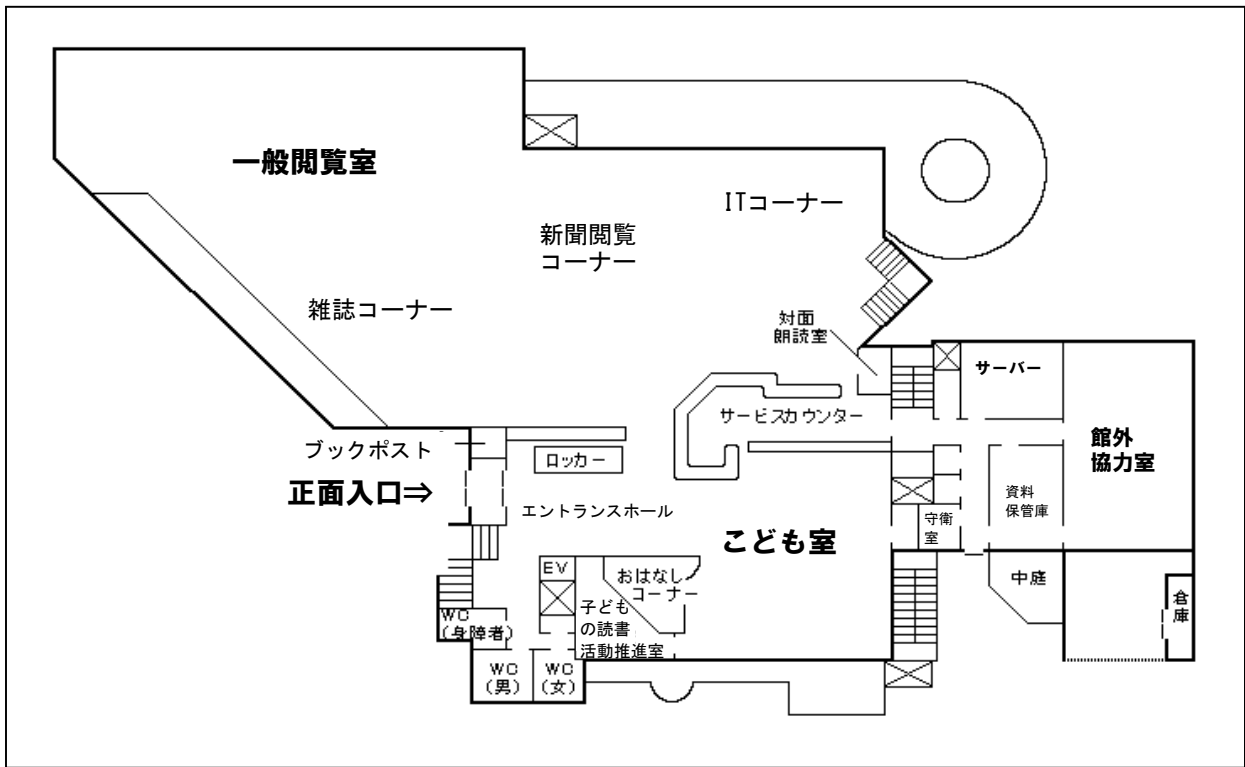
開架 13万3千冊

座席数 一般閲覧室 176席 こども室 46席 郷土資料室 28席

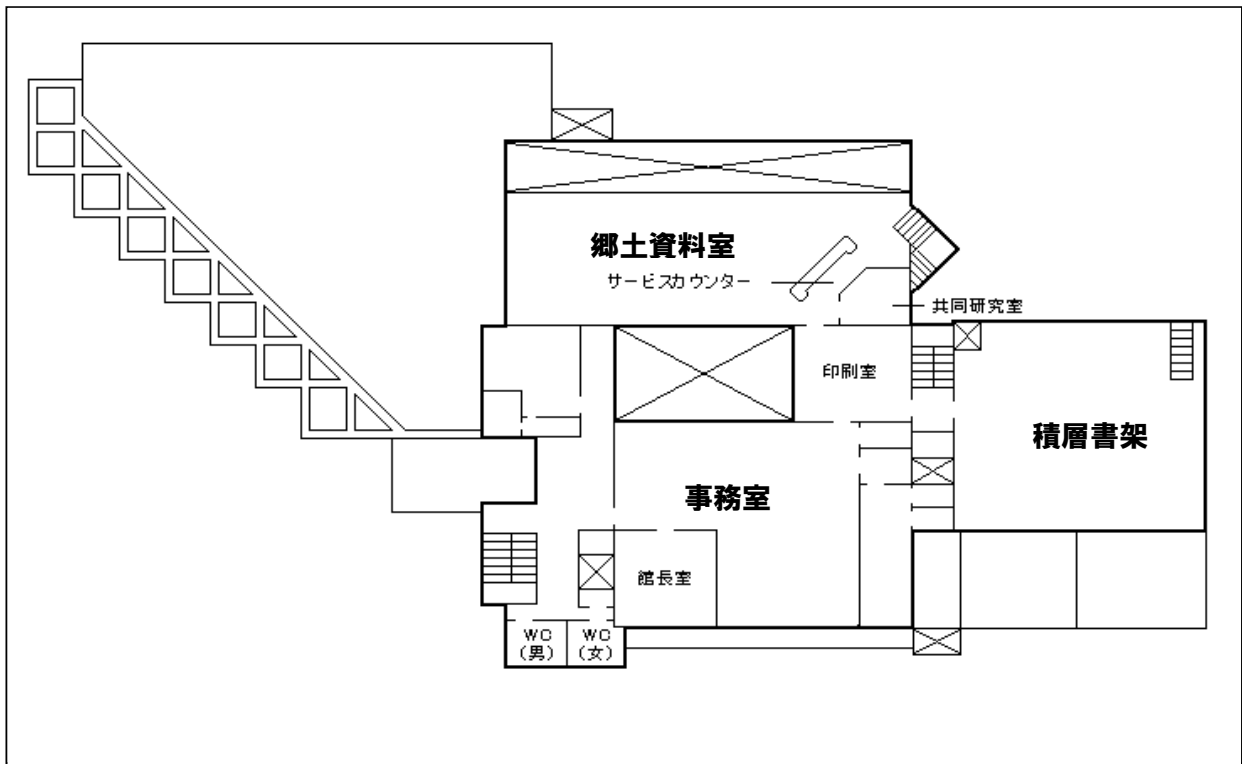
駐車場 59台

ホームページアドレス <http://www.library.pref.okinawa.jp/>

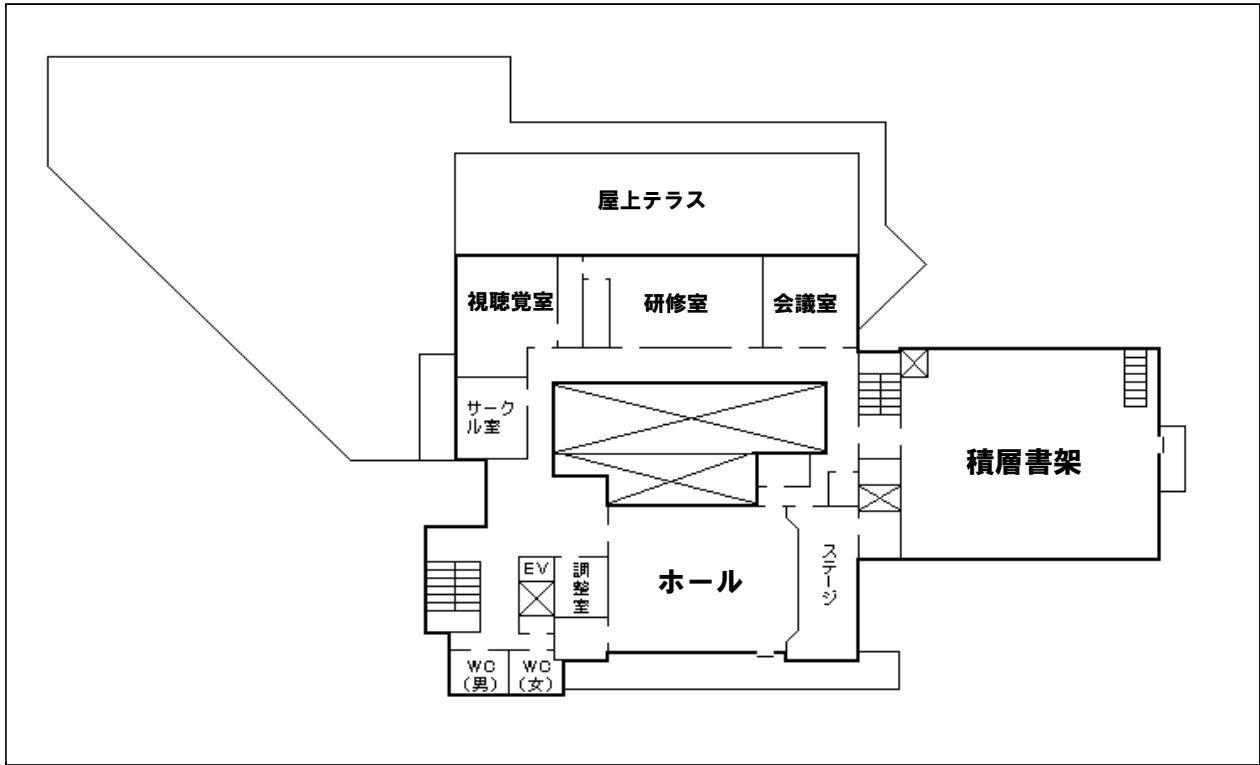
平面図



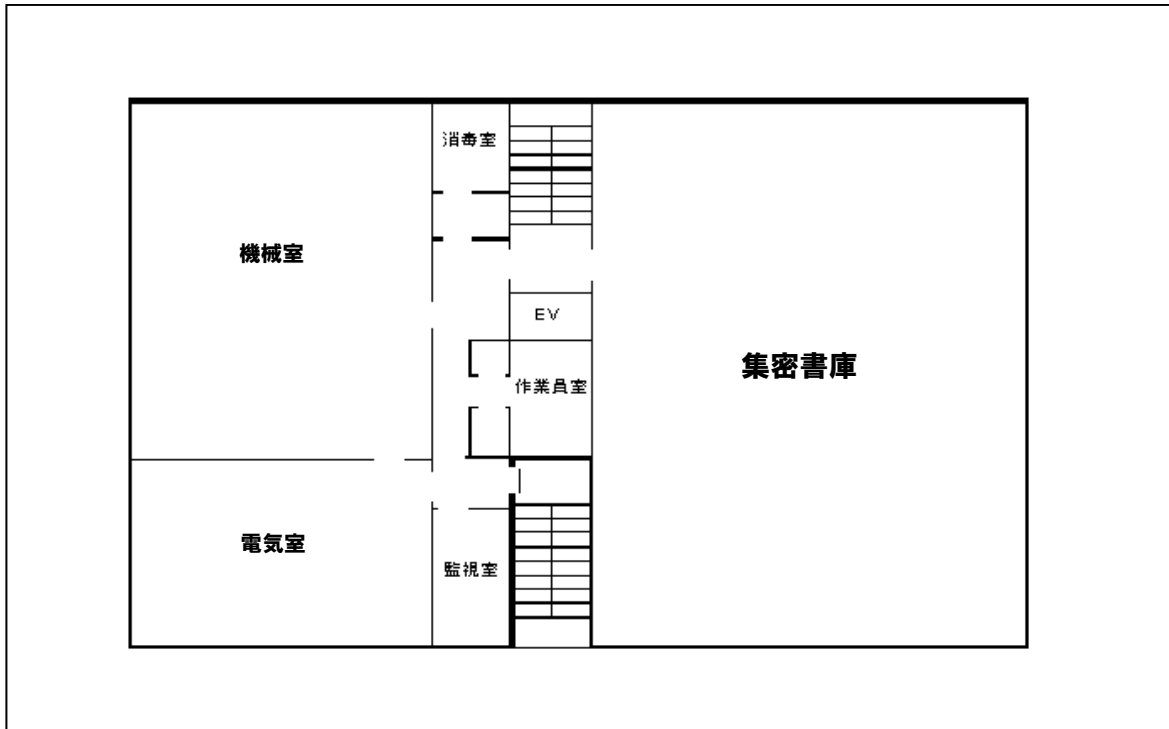
1階 2,470㎡



2階 1,797㎡



3階 1,606㎡



地下 873㎡



## 3 利用案内

### (1) 図書館サービス内容

#### ア 館内閲覧

閲覧室（一般閲覧室、こども室、郷土資料室）の図書は、自由に選択して閲覧室の所定の場所で利用することができます。

書庫の図書は、係員に請求して利用することができます。2階の郷土資料室では「図書利用票」が必要です。

#### イ 館外貸出

県内に住所を有する方は、どなたでも館外貸出用図書の貸出を無料で受けることができます。

カウンターに準備されている「沖縄県立図書館利用カード交付申請書」に必要事項を記入し、住所・氏名の確認できるもの（免許証・保険証・学生証・身分証明書など）を係員に提示して、「沖縄県立図書館利用カード」の交付を受けて下さい。

利用カードで一人につき10冊、15日間館外貸出を受けることができます。

期限内に返却してください。ただし、貸出期間の完了する日が休館日にあたるときは、その日の後日において最も近い開館日までとします。休館日及び閉館後の返却は、ブックポストをご利用下さい。

#### ウ 調査相談（レファレンス）

資料についての問い合わせ、調べ物のご相談にお答えします。口頭、電話、文書、メールでも応じますのでご利用下さい。

(ア) 図書館の利用案内

(イ) 図書館資料の所蔵調査

(ウ) 図書館資料の書誌的事項の調査

(エ) 図書館資料の検索方法に係る援助

#### エ 利用者用端末

一般閲覧室・こども室・郷土資料室においてあります。タッチパネル方式とキーボード方式があり、利用者が自由に使えます。書名・著者名・分類（主題）で検索し、資料の在庫・貸出状況・所在場所などを簡単に調べることができます。

#### オ 複写サービス

当館が所蔵する図書、新聞、雑誌の一定部分については、著作権法の許す範囲内で複写サービスを有料で受けることができます。

「複写申込書」に必要とする資料名・複写箇所の日などを書いて、係員に請求して、サービスを受けることができます。

### (2) 開館と休館

#### ア 開館時間

平日 午前9時 ～ 午後7時

土・日 午前9時 ～ 午後5時

#### イ 休館日

定期休館日 火曜日

国民の祝日に関する法律に規定する日

慰霊の日 6月23日

年末年始休館日 12月28日から1月4日まで

特別整理期間 年間15日以内

臨時休館日 特別の事情により館長が休館を必要と認めた日

問い合わせ

利用についての問い合わせ先は次のとおりです。

TEL 098-834-1218

## 4 平成28年度沖縄県立図書館の基本方針

### (1) 基本方針

沖縄県立図書館は、図書館法の目的及び本県教育の基本施策を踏まえ、県民の生涯学習を支援する施設の一つとして、県民の知識要求に対応できるような的確な資料の収集・整理・保存に努め、その利用促進を図る。

また、県内の図書館活動の充実を図るために市町村立図書館や関係機関・関係団体等と連携・協力し、県民の文化・教養の向上に資する。

特に、職務を遂行する際には、伊波普猷初代館長の「是 図書館は沖縄の心である。図書館は全てに開かれている。」を基本姿勢として、広く県民の自主的・自発的な学習活動を支援する。

### (2) 基本方向

「今後の沖縄県立図書館の在り方」に基づく事務事業を推進する。

#### ① 遠隔利用サービスの充実を図る広域型図書館

すべての県民が等しく当館の資料や情報サービスを利用できる環境をつくる。

#### ② 時代・社会に即した対応を図る課題解決型図書館

広く県民及び関係・関連・類縁機関の直面する課題の解決をサポートする。

#### ③ 郷土資料の充実を図る琉球・沖縄関係資料の中核的図書館

蔵書の核として郷土資料の充実・維持を図り、文化の創造に貢献する。

#### ④ 高度情報化への対応を図る電子図書館

情報通信技術を積極的に活用し、図書館機能の高度化を図る。

### (3) 重点事業

① 知の拠点パワーアップ事業による専門性の高い資料の充実や寄贈資料整理促進及び課題解決支援など図書館機能の強化

② ビジネス支援充実事業によるキャリア教育の推進、創業等に関する情報支援の強化

③ 離島読書活動支援や館外協力等に係る資料の充実及び読書環境に恵まれない県民への支援拡充

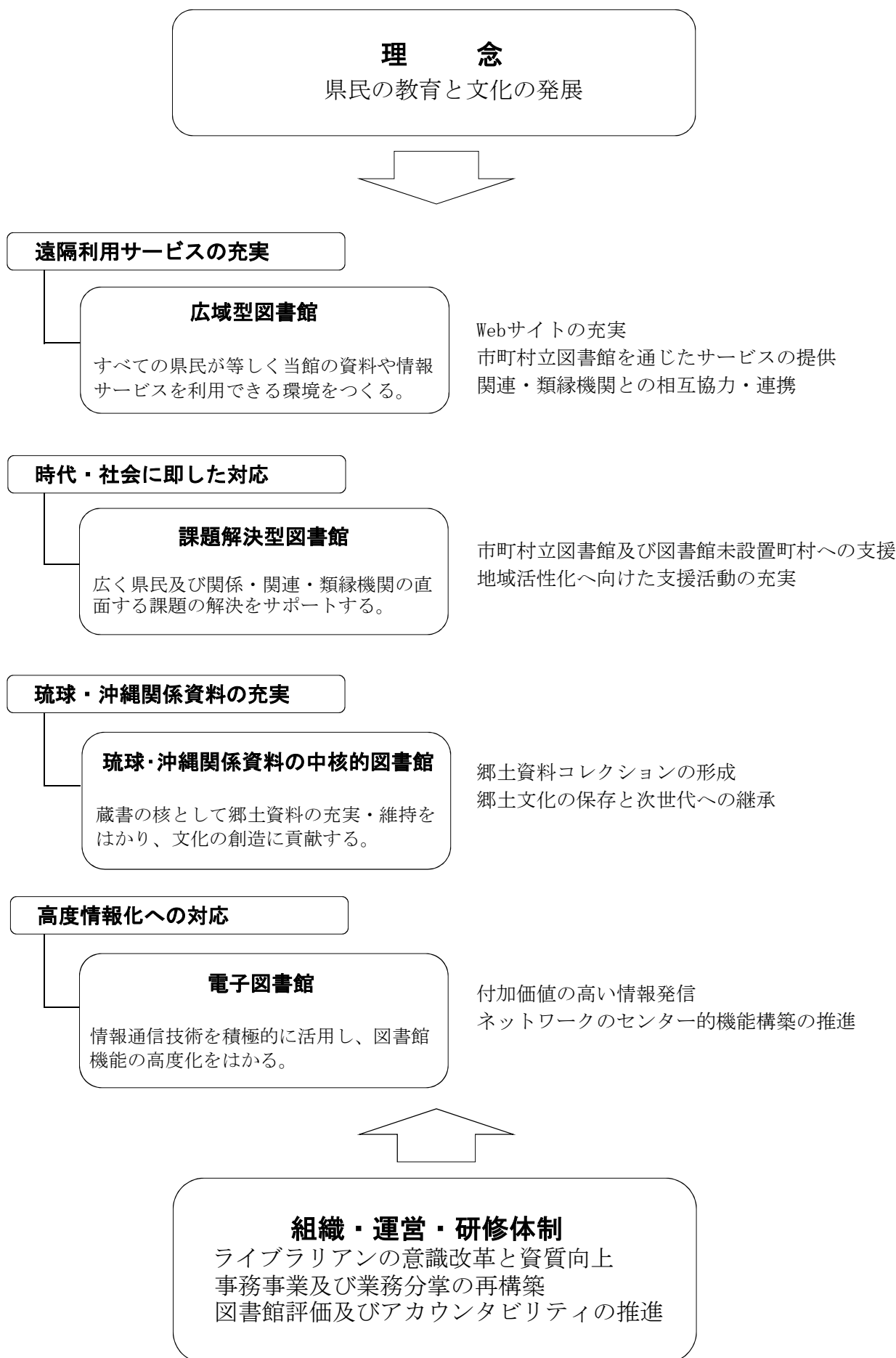
④ 沖縄県立図書館所蔵郷土資料劣化度の調査を行うことにより、古い資料の保存方法や修復計画を立て、次世代への郷土資料の継承を図る。

⑤ 子ども読書支援活動の充実

⑥ 図書館職員の資質向上促進

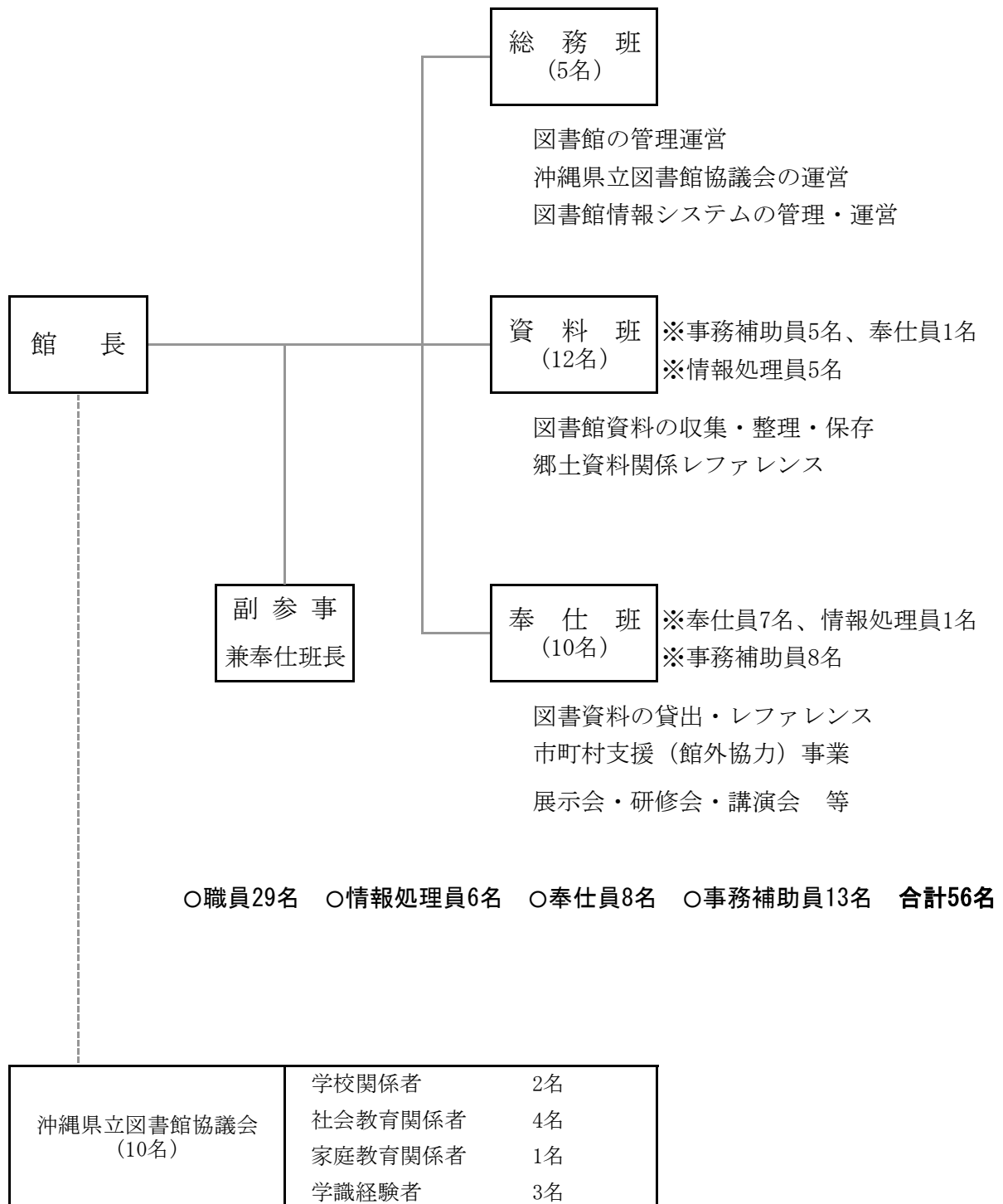
⑦ 沖縄県公共図書館協議会及び沖縄県図書館協会の活性化

(4) 「今後の沖縄県立図書館の在り方」(平成18年3月策定)のスキーム(概念図)



## 5 平成28年度沖縄県立図書館の組織及び主な業務

(平成28年8月1日現在)



## 6 平成28年度当初予算及び平成27年度決算

歳入

(単位：千円)

科 目	平成28年度	平成27年度	備 考
(節) 沖縄振興特別推進交付金	32,247	29,912	県立図書館ビジネス支援充実事業、離島読書活動充実事業
(節) 雑 入 等	116	388	公衆電話手数料等

歳出

科 目	平成28年度	平成27年度	備 考
	当初予算額	決算額※	
(目) 図 書 館 費	211,236	186,865	
(事項) 図 書 館 管 理 運 営 費	211,236	186,865	沖縄県立図書館の管理運営に必要な経費
(節) 報 酬	46,531	23,628	図書館協議会委員(10人)、奉仕員(8人)、情報処理員(6人)、事務補助員(13名)
(節) 共 済 費	2,555	1,838	県立図書館ビジネス支援充実事業、離島読書活動充実事業(国庫8/10)
(節) 賃 金	0	19,799	賃金を報酬へ改正
(節) 報 償 費	403	174	講座講師謝礼等
(節) 旅 費 (うち普通旅費)	8,808 (4,052)	4,750 (3,424)	全国・九州図書館長会議、システム研修、 移動図書館旅費、ビジネスライブラリアン研修等
(節) 需 用 費	74,330	72,585	図書購入、施設維持管理消耗品、光熱水費、施設修繕費等
(節) 役 務 費	4,807	3,799	オンライン電話回線使用料、電話・郵便料、塵芥処理等
(節) 委 託 料	49,049	33,066	コンピュータシステム保守管理、図書館設備管理、修復複製本作成委託等
(節) 使用料及び賃借料	17,508	16,748	コンピュータシステム、オンラインデータベース等
(節) 備 品 購 入 費	6,824	10,143	図書購入(ビジネス支援充実事業、知の拠点ハローアップ事業)
(節) 負担金補助及び交付金	421	300	日本図書館協会、全国公共図書館協議会、 沖縄県図書館協会、県公共図書館連絡協議会、 ビジネスライブラリアン研修受講料
(節) 公 課 費	0	35	自動車重量税

## 7 平成27年度事業実績

### (1) 講座・セミナー等の開催

#### ① 単独開催

月	日	講座等名	内 容	参加人数
4	28	子どもの読書週間の取組み 「お話し会と読み聞かせスキルアップ研修会	講 師：平良 京子氏 参加者：保育所幼児・幼稚園児・保育所関係職員 幼稚園教諭・公立図書館職員 学校読み聞かせボランティア・教育委員会 研 修：いつもの読み聞かせにひと工夫！ お話し会のアイデア玉手箱 ～絵本・ペープサート・エプロンシアター・折り紙 シアターを使って～	218名
7	28	「お話し会と読み聞かせスキルアップ研修会」パートⅡ	講 師：平良 京子氏 参加者：保育所幼児・幼稚園児・保育所関係職員 幼稚園教諭・公立図書館職員 学校読み聞かせボランティア・教育委員会 研 修：いつもの読み聞かせにひと工夫！ お話し会のアイデア玉手箱 ～絵本・ペープサート・エプロンシアター・折り紙 シアターを使って～	167名
8	12	子どもの読書活動推進室 ミニ絵本づくり講座	講 師：西川 KEIKO 氏（一般ボランティア）	8名
9	1	平成27年度 郷土史講座（古文書講読）	テーマ「歴代宝案」 講師：前田 舟子 氏（沖縄大学非常勤講師） ※全6回（毎週火曜日開催）～10月13日	延べ439名 （平均73名）
10	31	平成27年度 図書館セミナー	講 師：山口真也（沖縄国際大学教授） 望月道浩（琉球大学助教授） 内 容：書評合戦（ビブリオバトル）	55名
11	24	平成27年度 沖縄県立図書館歴史講座	演題：「祖先の肖像画（うやふぁあふじのすがた）から ひも解く琉球絵画の世界」 講師：平川 信幸 氏 （県教育庁文化財課）	40名
12	22	平成27年度 公立図書館職員研修会	講 師：花井裕一郎 氏（NPO法人オブセリズム） 演 題：「図書館を核とした文化的な地域づくりについて」	66名
通年		お話し会と本の相談会	毎月第3木曜日に開催。 協力：沖縄地域児童文庫連絡協議会	495名

## ② 関連団体と連携開催

月	日	講座等名	内容	参加人数
4	16	法テラスの日 無料法律相談会	日本司法支援センターと連携し、「法テラスの日」を記念した弁護士・司法書士（6名）による無料法律相談を開催。同時に法テラスを紹介するパネル展示及び法律に関する図書の展示・貸出を行った。	36名
5	17	消費生活講座 「消費者トラブルの現状～こういう風にだまされる！～」 消費生活センター相談員（NPO 法人消費者センター沖縄）	県民生活センターと連携し、消費者月間に合わせて消費生活講座（消費税関係）及び消費者月間を紹介するパネル展示及び消費者トラブル等に関する図書の展示・貸出を行った。	27名
5	23	起業・経営なんでも相談会 講師：県中小企業診断士協会	県中小企業診断士協会と連携し、起業希望者等向けに相談会の開催及び関連図書の紹介を行った。	5名
6	13	グッジョブセンターおきなわ 出張相談会 講師：グッジョブセンターおきなわ相談員	グッジョブセンターおきなわと連携し、求職者等向けに就業や生活等に関する相談会の開催及び関連図書の展示・貸出を行った。	11名
7	4	出張図書館（グッジョブサマースクール）	沖縄県産業・雇用拡大県民運動推進本部が主催するグッジョブサマースクールで出張図書館をおこない、仕事や職業に関する本、グッジョブサマースクールの授業に関連する本約300冊の展示・貸出をおこなった。	-
8	1	起業・経営なんでも相談会 講師：県中小企業診断士協会	県中小企業診断士協会と連携し、起業希望者等向けに相談会の開催及び関連図書の紹介を行った。	6名
8	9	グッジョブセンターおきなわ 沖縄県女性就業・労働相談センター 合同ミニ相談会 講師：グッジョブセンターおきなわ相談員・社会保健労務士	グッジョブセンターおきなわ及び沖縄県女性就業・労働相談センターと連携し、求職者等向けに就業や生活等に関する相談会の開催及び関連図書の展示・貸出を行った。	7名
9	15	ゴードックセミナー 第55回GODACセミナー「深海の トップ・プレデターに挑む」 講師 河戸勝氏（国立研究開発 法人 海洋研究開発機構 海洋生 物多様性研究分野 技術主任）	国際海洋環境情報センター（ゴードック）と連携し、防災の日に関連した講演会の開催、ゴードック及び防災に関するパネル展示、深海に関する図書の展示・貸出を行った。	67名
9	26	起業・経営なんでも相談会 講師：県中小企業診断士協会	県中小企業診断士協会と連携し、起業希望者等向けに相談会の開催及び関連図書の紹介を行った。	5名

## ② 関連団体と連携開催

月	日	講座等名	内容	参加人数
10	11	グッジョブセンターおきなわ 沖縄県女性就業・労働相談センター 合同ミニ相談会 講師：グッジョブセンターおきなわ相談員・社会保健労務士	グッジョブセンターおきなわ及び沖縄県女性就業・労働相談センターと連携し、求職者等向けに就業や生活等に関する相談会の開催及び関連図書の展示・貸出を行った。	11名
10	31	起業・経営なんでも相談会 講師：県中小企業診断士協会	県中小企業診断士協会と連携し、起業希望者等向けに相談会の開催及び関連図書の紹介を行った。	2名
11	26 ～ 27	出張図書館 (沖縄大交易会2015)	沖縄大交易会実行委員会が主催する沖縄大交易会2015で出張図書館をおこない、アジアビジネスに関する図書の展示・貸出や、マーケティングデータベースのデモをおこなった。	-
11	28	起業・経営なんでも相談会 講師：県中小企業診断士協会	県中小企業診断士協会と連携し、起業希望者等向けに相談会の開催及び関連図書の紹介を行った。	4名
12	12	グッジョブセンターおきなわ 沖縄県女性就業・労働相談センター 合同ミニ相談会 講師：グッジョブセンターおきなわ相談員・社会保健労務士	グッジョブセンターおきなわ及び沖縄県女性就業・労働相談センターと連携し、求職者等向けに就業や生活等に関する相談会の開催及び関連図書の展示・貸出を行った。	13名
1	23	起業・経営なんでも相談会 講師：県中小企業診断士協会	県中小企業診断士協会と連携し、起業希望者等向けに相談会の開催及び関連図書の紹介を行った。	4名
2	13	グッジョブセンターおきなわ 沖縄県女性就業・労働相談センター 合同ミニ相談会 講師：グッジョブセンターおきなわ相談員・社会保健労務士	グッジョブセンターおきなわ及び沖縄県女性就業・労働相談センターと連携し、求職者等向けに就業や生活等に関する相談会の開催及び関連図書の展示・貸出を行った。	4名
3	8	女性起業家による女性起業家のためのセミナー ～働き方は自分で選べる～	公益財団法人沖縄県産業振興公社と連携し、成長を加速したい女性起業家の方、これから起業されたい方向けにセミナーを行った。	24名
3	26	起業・経営なんでも相談会 講師：県中小企業診断士協会	県中小企業診断士協会と連携し、起業希望者等向けに相談会の開催及び関連図書の紹介を行った。	3名



(2) パネル・図書等展示

	一般・エントランス	子ども室
4月	<ul style="list-style-type: none"> <li>・JICAボランティア</li> <li>・法テラス関連展示</li> <li>・消費者月間関連展示</li> <li>・入園・入学お悩み解決</li> <li>・子ども読書週間関連展示</li> </ul>	<ul style="list-style-type: none"> <li>・子どもの読書週間 特別展示会</li> </ul>
5月	<ul style="list-style-type: none"> <li>・生物多様性パネル展</li> <li>・梅雨の過ごし方</li> <li>・ビジネスマンのためのメンタルヘルス</li> </ul>	<ul style="list-style-type: none"> <li>・母の日特集</li> <li>・梅雨特集</li> </ul>
6月	<ul style="list-style-type: none"> <li>・ふるさと100選</li> <li>・パネル展・国立ハンセン病療養所入所者作品集</li> <li>・食育について考えよう</li> <li>・終戦70年</li> </ul>	<ul style="list-style-type: none"> <li>・父の日特集</li> <li>・慰霊の日特集</li> </ul>
7月	<ul style="list-style-type: none"> <li>・県立美術館 ニシムイ展関連展示</li> <li>・七夕グッジョブ展</li> <li>・夏季休暇の過ごし方</li> <li>・ビジネスの為のIT活用術 初級</li> </ul>	<ul style="list-style-type: none"> <li>・夏休み自由研究特集</li> <li>・読書感想文課題指定図書展示</li> <li>・高校生が選ぶおすすめ本</li> </ul>
8月	<ul style="list-style-type: none"> <li>・家～なれ～運動展</li> <li>・沖縄平和賞</li> <li>・夏休み！ 守ろう、子どもの安全</li> <li>・納涼ゾクゾク特集 あなたのうしろにも……</li> <li>・追悼 阿川弘之</li> <li>・宇宙展</li> </ul>	<ul style="list-style-type: none"> <li>・夏休み関連特集</li> <li>・おばけ/妖怪特集</li> <li>・中学生が選ぶおすすめ本</li> </ul>
9月	<ul style="list-style-type: none"> <li>・GODAC展示</li> <li>・図書館をもっと便利に使おう</li> <li>・健康の秋</li> <li>・自分の仕事人生を設計しよう -キャリアデザイン-</li> </ul>	<ul style="list-style-type: none"> <li>・敬老の日特集</li> <li>・秋分の日特集</li> </ul>
10月	<ul style="list-style-type: none"> <li>・JICAボランティア展</li> <li>・県産本紹介</li> <li>・おしごと発見！</li> <li>・読書週間</li> </ul>	<ul style="list-style-type: none"> <li>・スポーツの秋特集</li> <li>・食欲の秋特集</li> <li>・ハロウィーン特集</li> </ul>
11月	<ul style="list-style-type: none"> <li>・図書館ボランティア作品展</li> <li>・映画展</li> <li>・趣味の秋展 ～秋の夜長に趣味爆発～</li> <li>・社会人におススメ！ 資格・語学</li> </ul>	<ul style="list-style-type: none"> <li>・読書の秋特集</li> </ul>
12月	<ul style="list-style-type: none"> <li>・映画展</li> <li>・子どもに贈りたい本</li> <li>・江戸川乱歩・谷崎潤一郎展</li> </ul>	<ul style="list-style-type: none"> <li>・クリスマス特集</li> </ul>
1月	<ul style="list-style-type: none"> <li>・那覇特別支援学校展示</li> <li>・若い人に贈る読書のすすめ</li> <li>・藤沢周平展</li> <li>・水木しげる展</li> <li>・囲碁の日展</li> </ul>	<ul style="list-style-type: none"> <li>・お正月特集</li> <li>・鬼餅（ムーチャー）/節分の日特集</li> </ul>
2月	<ul style="list-style-type: none"> <li>・県立図書館雪まつり</li> <li>・新収蔵資料展</li> <li>・県立図書館桜まつり</li> <li>・起業をしよう</li> <li>・猫の日展</li> </ul>	<ul style="list-style-type: none"> <li>・バレンタインデー特集</li> <li>・お菓子作りの本特集</li> </ul>
3月	<ul style="list-style-type: none"> <li>・心の健康づくりパネル展</li> <li>・「～あの日を忘れない～ 3.11 震災特集展 実録から復興、対策まで</li> <li>・2016年 注目の社会制度</li> <li>・第14回「おきなわの観光」絵画コンクール ～絵で伝えよう！ わたしのまちのたからもの～</li> <li>・働きながら子育て！</li> </ul>	<ul style="list-style-type: none"> <li>・ひなまつり特集</li> <li>・新学期特集</li> </ul>

(3) 沖縄県立図書館所蔵貴重資料（古典籍）翻刻作業

目的：古典籍資料を翻刻することにより、レファレンス回答の向上を図る。

また展示やデジタル資料として紹介することにより、利用者への提供と利便性を促進する。

実施期日：平成27年8月3日～8月5日

翻刻協力：沖縄県高等学校書道教育研究会有志

協力人数：7名

(4) 広報誌等の発行

・『図書館通信』の発行（毎月1回発行） 第94号～第105号

## (5)市町村の支援等

### ① 一括貸出

単位：冊

団体数及び回数	冊数
103団体、188回 (うえはら幼稚園 うるま市立図書館 オキナワインターナショナルスクール くじら文庫 くぶら幼稚園 コザ児童相談所 こじか文庫 しらゆり保育園 ときめき文庫 ピッピの会 ゆたか保育園 粟国小中学校 粟国村へき地保育所 粟国村中央公民館 安波連小学校 伊江村教育委員会 伊江中学校 伊江幼稚園 伊是名小学校 伊是名中学校 伊平屋小学校 伊平屋村歴史民俗資料館 伊平屋中学校 伊良波小学校 塩屋保育所 沖縄県離島児童生徒支援センター 沖縄高等特別支援学校 沖縄盲学校 屋我地中学校 屋部小学校 下地中学校 喜如嘉小学校 宜野湾市民図書館 久部良小学校 久部良中学校 久米島町教育委員会 宮古島市立平良図書館 宮城ヶ原保育所 金武町立図書館 慶留間小中学校 兼次小学校 兼城中学校 古堅小学校 国頭村教育委員会ふれあいセンター図書室 黒島小中学校 黒島保育所 今帰仁小学校 今帰仁村立図書館 今帰仁中学校 佐手小学校 座間味小学校 子育て支援にじのひろば 糸満市立図書館 小浜小中学校 小浜保育所 上原小学校 城北中学校若夏分校 真嘉比小学校 瀬喜田小学校 西小学校 西表小中学校 西表保育所 西辺小学校 石垣市立図書館 川原小学校 船浦中学校 船浮小中学校 大岳小学校 大宜味小学校 大富保育所 竹富小中学校 竹富保育所 中央児童相談所 潮平中学校 津波小学校 渡嘉敷小中学校 渡嘉敷村立へき地保育所 島尻特別支援学校 島袋小学校 東小中学校 東村中央公民館図書室 那覇特別支援学校 南大東村教育委員会 南大東村立保育所 南大東幼稚園 波照間小中学校 白浜小学校 鳩間小中学校 比川自治公民館地域共同売店 比川小学校 美咲特別支援学校はなさき分校 美里小学校 普天間中学校 豊見城市立中央図書館 北丘小学校 北大東小中学校 北大東幼稚園 名護市立中央図書館 名蔵小中学校 与那共同店 与那原東小学校 壺屋小学校 奥小学校)	21,547冊

### ② 移動図書館

開催場所	開催日	会場	利用人数	貸出冊数
与那国町	4月18日(土)、19日(日)	複合型公共施設	73	507
久米島町	4月25日(土)、26日(日)	具志川農村環境改善センター	98	688
伊平屋村	5月9日(土)、10日(日)	歴史民俗資料館	72	600
西表島東部(竹富)	5月26日(火)	離島振興総合センター	75	511
西表島西部(竹富)	5月27日(水)	中野わいわいホール	88	655
粟国村	6月6日(土)、7日(日)	離島振興総合センター	28	179
北大東村	6月12日(金)、13日(土)	複合型福祉施設	42	226
南大東村	6月13日(土)、14日(日)	児童館	30	214
座間味村	6月24日(水)、25日(木)	離島振興総合センター	30	151
小浜(竹富)	6月30日(火)	小浜公民館	51	338
竹富(竹富)	7月15日(水)、16日(木)	まちなみ館	39	201
伊是名村	8月1日(土)、2日(日)	産業支援センター	27	211
渡嘉敷村	8月3日(月)、4日(火)	中央公民館	45	269
東村	8月8日(土)	中央公民館	5	24
国頭村	8月15日(土)	ふれあいセンター	43	291
久米島町	8月22日(土)	具志川農村環境改善センター	92	718
伊江村	9月4日(金)、5日(土)	農村改善センター	45	343
波照間島(竹富)	10月6日(火)、7日(水)	ふれあいセンター	37	189
船浮(竹富)	10月15日(木)	船浮公民館	15	80
粟国村	10月24日(土)、25日(日)	離島振興総合センター	44	260

② 移動図書館

開催場所	開催日	会 場	利用人数	貸出冊数
西表東部(竹富)	11月2日(月)	西表東部出張所	64	455
西表西部(竹富)	11月3日(火)	中野わいわいホール	118	899
鳩間(竹富)	11月4日(水)	鳩間小学校	11	74
伊平屋村	11月7日(土)、8日(日)	歴史民俗資料館	62	487
阿嘉島	11月24日(火)、25日(水)	離島振興総合センター	44	250
大宜味村	11月28日(土)	農村環境改善センター	33	272
伊是名村	12月12日(土)、13日(日)	保健センター	56	444
黒島(竹富)	12月14日(月)、15日(火)	黒島伝統芸能館	13	89
中城村	12月20日(日)	吉ノ浦会館	88	666
北大東村	1月9日(土)、10日(日)	保健センター	40	233
南大東村	1月10日(日)、11日(月)	村役場会議室	26	187
小浜(竹富)	1月15日(金)	小浜公民館	64	354
黒島(竹富)	1月27日(水)	黒島伝統芸能館	31	170
与那国町	1月30日(土)、31日(日)	保健センター	103	700
竹富(竹富)	2月3日(水)、4日(木)	まちなみ館	35	226
渡嘉敷村	2月11日(木)、12日(金)	中央公民館	52	332
伊江村	2月19日(金)、20日(土)	農村環境改善センター	38	252
開催回数	37回	計	1,857	12,745

③ 図書館相互協力に係る貸出・借受・複写数

単位：点

館種別	事項	図 書		複 写	
		貸 出	借 受	送	受
本 館	県 内 公 共 図 書 館	1,613	601	0	0
	県 外 公 共 図 書 館	179	208	1	4
	国 立 国 会 図 書 館	0	11	165	0
	大 学 図 書 館	36	107	50	9
	そ の 他	1,495	2	2	71
合 計		3,323	929	218	84

(貸出の中に、協力貸出を含む。)

④ 協力貸出(③のうち離島公共図書館及び図書館未設置町村への貸出)

単位：冊

団体数及び回数	
23団体、337件 宮古島市立図書館、石垣市立図書館、多良間村立図書館、今帰仁村立図書館、伊是名村教育委員会、伊平屋村歴史民俗資料館、伊江村中央公民館図書室、国頭村ふれあいセンター図書室、東村中央公民館図書室、粟国村中央公民館、渡嘉敷村教育委員会、南大東村教育委員会、北大東小中学校、久米島町具志川農村環境改善センター図書室、竹富町(小浜小中学校・船浦中学校・黒島小中学校・上原小学校・竹富小中学校・白浜小中学校・波照間小中学校・竹富町役場西表東部出張所)、与那国町比川地区共同売店	1,756冊

⑤ 市町村巡回車の運行による資料運搬取扱数

	配布冊数	集荷冊数※	合計
本部町	7冊	2冊	9冊
名護市	738冊	228冊	966冊
宜野座村	180冊	59冊	239冊
金武町	270冊	107冊	377冊
うるま市	548冊	211冊	759冊
沖縄市	696冊	356冊	1,052冊
北谷町	277冊	170冊	447冊
北中城村	272冊	127冊	399冊
恩納村	128冊	70冊	198冊
読谷村	447冊	110冊	557冊
嘉手納町	343冊	93冊	436冊
琉球大学	175冊	54冊	229冊
宜野湾市	1,199冊	653冊	1,852冊
浦添市	579冊	330冊	909冊
西原町	566冊	285冊	851冊
与那原町	416冊	157冊	573冊
南風原町	79冊	20冊	99冊
南城市	677冊	306冊	983冊
八重瀬町	115冊	54冊	169冊
糸満市	313冊	185冊	498冊
豊見城市	529冊	386冊	915冊
ているる	-	1冊	1冊
那覇市	1,116冊		1,116冊
県立図書館	1,974冊		1,974冊
<b>合計</b>	<b>11,644冊</b>	<b>3,964冊</b>	<b>15,608冊</b>

※巡回中に集荷⇒配布したものは配布冊数にのみ計上

⑥沖縄県図書館情報ネットワーク事業(旧沖縄県図書館総合目録システム事業)

インターネット上に公開されている県内の公立図書館、大学等附属図書館及びその他類縁機関の所蔵資料検索システムを横断的に検索するシステムを運用し、県内全域にわたる図書館サービスの向上を図る。

※平成28年3月31日現在横断検索対象数

公立図書館 21、大学・高専附属図書館 9、その他機関 3

(6) 図書館ボランティア

参加人数： 29名

活動項目：書架整理（閲覧室に並んでいる資料や、返本された資料を分類順に並べる）  
 図書 of 修理（破損した資料の修理や書庫の整理）  
 閲覧室の飾りつけ（季節や行事にあわせた壁面・書架などの飾りつけや案内表示）  
 新聞切り抜き及びファイル作成（新聞記事の切り抜き・ファイリング作業）

(7) 職場体験・インターンシップ等受入

対象（事業名）	受け入れ人数等
高校生の職場体験（インターンシップ）	浦添工業高校（3）、沖縄工業高校（3）計6名
中学生の職場体験（職場体験学習）	<ul style="list-style-type: none"> <li>・仲井真中学校（6）</li> <li>・金城中学校（3）</li> <li>・松城中学校（2）</li> <li>・真和志中学校（3）</li> <li>・古蔵中学校（3）</li> <li>・松島中学校（3）</li> <li>・安岡中学校（6）</li> <li>・南風原中学校（2）</li> <li>・浦添中学校（2）</li> <li>・首里中学校（3）</li> </ul> <p style="text-align: right;">計33名</p>
図書館バックヤードツアー	<ul style="list-style-type: none"> <li>・沖縄インターナショナルスクール（43）</li> <li>・与儀小学校（53）</li> <li>・上間小学校（92名）</li> <li>・西原東中学校（2）</li> <li>・KBC学園未来高等学校（13）</li> <li>・神原小学校（77）</li> <li>・安謝小学校（100）</li> <li>・壺屋児童館（10）</li> </ul> <p style="text-align: right;">計390名</p>

(8) 関係団体主催研修等

月	日	講座等名	内容	参加人数
5	26	沖縄県公共図書館連絡協議会 第1回研修会	演題：「障害者と図書館」 講師：佐藤 聖一氏（埼玉県立久喜図書館）	82名
6	16	沖縄県公共図書館連絡協議会 第2回研修会（初任者研修）	○図書館概論（沖縄国際大学講師 吉田 肇吾氏） ○レファレンス（琉球大学准教授 望月 道浩氏） ○県立図書館レファレンス（本館職員）	77名
7	14	沖縄県図書館協会記念講演会	演題：「沖縄文学を読む楽しさ」 講師：大城 貞俊氏（作家・元琉球大学教授）	73名
10	26	沖縄県公共図書館連絡協議会 第3回研修会（八重山地区開催）	演題：「挑戦する図書館～地域の拠点として、これからの役割について～」 講師：大串 夏身氏（元昭和女子大学教授）	46名
11	17	沖縄県図書館協会 第1回研修会	演題：「届かない本を届ける方法」 講師：幅 允孝氏（有限会社BACH代表・ブックディレクター）	74名
1	19	沖縄県図書館協会 第2回研修会	演題：「電子図書館サービスの可能性」 講師：浅野 隆夫氏（札幌市立中央図書館）	68名

## 8 平成28年度行事予定一覧

月	日	曜日	行事名
4	22	金	法テラスの日 無料法律相談会
	26	火	お話し会と読み聞かせスキルアップ研修会
5	14	土	就職活動サポートセミナー 出張就活サプリー
	19	木	お話し会と本の相談会
	27	金	消費者講座
6	11	土	就職活動サポートセミナー 出張就活サプリー
	16	木	お話し会と本の相談会
7	9	土	就職活動サポートセミナー 出張就活サプリー
	18	月	出張図書館（グッジョブフェア2016）
	21	木	お話し会と本の相談会
	26	火	公立図書館職員研修会
	30	土	起業・経営なんでも相談会
8	8	月	東日本大震災復興祈念朗読会～スターリィマンと旅する東北の心原風景
	13	土	就職活動サポートセミナー 出張就活サプリー
	16	火	あきやまただし工作教室&読み聞かせライブ
	18	木	お話し会と本の相談会
	22	月	出前授業「世界のウチナーンチュの歴史・生活をのぞいてみよう」
9	4	日	GODACセミナー「新しい研究船『かいめい』で探る日本の海底資源」
	6	火	郷土史講座（古文書講読） 全6回 ～10月18日（火）
	10	土	就職活動サポートセミナー 出張就活サプリー
	15	木	お話し会と本の相談会
	20	火	出張図書館（県民ホール）（仮）
	24	土	起業・経営なんでも相談会
	27	火	歴史講座
10	8	土	就職活動サポートセミナー 出張就活サプリー
	20	木	お話し会と本の相談会
	22	木	就職活動サポートセミナー 出張就活サプリー
11	5	土	としょかんまつり 図書館セミナー
	12	土	就職活動サポートセミナー 出張就活サプリー
	17	木	お話し会と本の相談会
	21	月	出張図書館（沖縄大交易会2016）～22日（火）
	26	土	起業・経営なんでも相談会
12	10	土	就職活動サポートセミナー 出張就活サプリー
	15	木	お話し会と本の相談会
1	14	土	就職活動サポートセミナー 出張就活サプリー
	19	木	お話し会と本の相談会
	28	土	起業・経営なんでも相談会
2		水	新収蔵資料展 ～（月）
	16	木	お話し会と本の相談会
	25	土	就職活動サポートセミナー 出張就活サプリー
3	11	土	就職活動サポートセミナー 出張就活サプリー
	16	木	お話し会と本の相談会
	25	土	起業・経営なんでも相談会

## 9 統計資料等

### (1) 年間受入冊数 (平成27年度)

単位：冊

区分		類												
		総記	哲学	歴史	社会科学	自然科学	工学	産業	芸術	語学	文学	絵本	紙芝居	計
購入	一般資料	709	593	635	3,441	916	827	861	609	341	1,207	0	0	10,139
	児童図書	27	17	56	212	181	72	48	80	23	336	492	54	1,598
	郷土資料	160	79	523	546	116	68	85	293	39	607	0	0	2,516
	館外協力図書	256	178	379	550	744	871	210	613	141	2,672	1,977	216	8,807
	計	1,152	867	1,593	4,749	1,957	1,838	1,204	1,595	544	4,822	2,469	270	23,060
寄贈等	一般資料	97	69	415	559	92	148	153	163	16	181	0	0	1,893
	児童図書	4	0	6	49	6	11	1	5	0	57	34	3	176
	郷土資料	380	38	869	3,087	471	341	599	381	34	289	0	0	6,489
	館外協力図書	5	8	12	31	9	11	8	7	10	60	8	9	178
	計	486	115	1,302	3,726	578	511	761	556	60	587	42	12	8,736
合計	一般資料	806	662	1,050	4,000	1,008	975	1,014	772	357	1,388	0	0	12,032
	児童図書	31	17	62	261	187	83	49	85	23	393	526	57	1,774
	郷土資料	540	117	1,392	3,633	587	409	684	674	73	896	0	0	9,005
	館外協力図書	261	186	391	581	753	882	218	620	151	2,732	1,985	225	8,985
	合計	1,638	982	2,895	8,475	2,535	2,349	1,965	2,151	604	5,409	2,511	282	31,796

※年間除籍冊数

2,964冊

### (2) 年間受入冊数の推移 (過去5年間)

単位：冊

年度	本館			八重山分館			総計		
	購入	寄贈等	計	購入	寄贈等	計	購入	寄贈等	計
平成23年度	41,688	39,848	81,536	577	927	1,504	42,265	40,775	83,040
平成24年度	9,040	10,574	19,614	-	-	-	9,040	10,574	19,614
平成25年度	7,329	9,935	17,264	-	-	-	7,329	9,935	17,264
平成26年度	17,768	9,350	27,118	-	-	-	17,768	9,350	27,118
平成27年度	23,060	8,736	31,796	-	-	-	23,060	8,736	31,796

※八重山分館は平成23年度で廃止



## (3) 蔵書冊数 (平成28年4月1日現在)

単位：冊

区分	類												
	総記	哲学 宗教	歴史	社会 科学	自然 科学	工学	産業	芸術	語学	文学	絵本	紙芝居	計
一般図書	31,088	19,646	40,052	92,455	28,438	28,425	19,970	27,213	9,574	72,163	-	-	369,024
児童図書	2,385	666	2,960	3,580	4,354	1,445	773	2,096	802	16,871	15,481	1,026	52,439
郷土資料	44,181	3,696	43,089	116,189	21,880	15,264	29,414	25,318	3,368	31,024	-	-	333,423
	郷土資料	30,078	2,912	37,094	111,338	18,813	14,787	22,204	2,559	24,992	-	-	291,024
	特殊文庫	14,103	784	5,995	4,851	3,067	477	3,167	3,114	809	-	-	42,399
館外協力	1,199	1,676	3,154	6,846	5,691	4,489	1,688	3,966	1,066	17,704	12,230	1,348	61,057
計	78,853	25,684	89,255	219,070	60,363	49,623	51,845	58,593	14,810	137,762	27,711	2,374	815,943

## (4) 蔵書冊数の推移 (過去5年間)

単位：冊

平成23年度	平成24年度	平成25年度	平成26年度	平成27年度
725,372 (43,805)	744,742 (47,778)	760,514 (51,385)	787,111 (55,629)	815,943 (61,057)

※ ( ) 内は、館外協力用図書で内数

## (5) 新聞・雑誌受入タイトル数 (平成27年度)

単位：タイトル、円

新聞				雑誌			
購入		寄贈	計	購入		寄贈	計
タイトル	金額			タイトル	金額		
19	872,736	26	45	139	2,410,214	339	478

## (6) 図書購入予算の推移 (過去5年間)

(対象：図書、雑誌、新聞、マイクロフィルム、官報、追録)

単位：千円

事業	年度	平成24年度	平成25年度	平成26年度	平成27年度	平成28年度
		※3 知の拠点パワーアップ事業費	17,257	16,727	30,038	30,083
離島読書活動支援事業		4,908	4,600	5,063	4,366	3,164
その他	※1			※2 15,393	※4 21,063	※5 21,182
計		22,165	21,327	50,494	55,512	54,430

※1 「住民生活に光を注ぐ交付金」に基づく補正予算・事業名「地域の情報拠点整備事業」(H22繰越)

※2 平成26年度沖縄振興特別推進交付金事業「県立図書館ビジネス支援充実事業」の額。

※3 「知の拠点パワーアップ事業費」の平成24年度から平成25年度までは「図書充実事業費」の額。

※4 その他の内訳は、ビジネス13,838千円、離島読書活動充実事業7,225千円

※5 その他の内訳は、ビジネス12,584千円、離島読書活動充実事業8,598千円

(7) 図書館利用統計 (平成27年度)

①入館者数・貸出冊数・登録者数・複写枚数・調査相談件数

事項 月	開館 日数	入館者数			貸出冊数						有効登録者数		複写枚数						調査相談 (レファレンス) 件数				
		一般、 閲覧室	郷土、 資料室 ※	一日 平均	一般 図書	児童 図書	郷土 資料	館外 協力	計	一日 平均	人数	一日 平均	一般閲覧室		郷土資料室		計		口頭	電話	文書	メール	計
													件数	枚数	件数	枚数	件数	枚数					
4月	22	25,525	(1,922)	1,160	18,793	3,594	1,741	3,937	28,065	1,276	918	42	250	3,302	339	9,276	589	12,578	918	402	5	15	1,340
5月	23	27,658	(2,113)	1,203	20,472	4,832	1,945	3,188	30,437	1,323	1,103	48	231	3,256	386	10,767	617	14,023	857	402	7	11	1,277
6月	25	34,071	(2,421)	1,363	19,601	4,876	2,030	1,927	28,434	1,137	1,210	48	252	4,903	408	13,574	660	18,477	1,078	473	3	16	1,570
7月	25	35,057	(2,413)	1,402	21,135	6,439	2,299	3,765	33,638	1,346	1,303	52	258	5,413	401	12,155	659	17,568	1,183	512	8	18	1,721
8月	26	36,961	(2,541)	1,422	20,936	6,149	2,271	2,820	32,176	1,238	1,429	55	279	6,008	404	13,602	683	19,610	990	386	8	17	1,401
9月	22	28,456	(2,114)	1,293	19,085	4,313	1,881	2,024	27,303	1,241	936	43	231	4,417	394	11,749	625	16,166	876	336	2	9	1,223
10月	26	32,354	(2,247)	1,244	20,995	5,158	1,906	2,629	30,688	1,180	1,172	45	263	3,963	428	11,252	691	15,215	1,037	392	2	5	1,436
11月	25	32,385	(2,585)	1,295	21,808	5,591	2,026	4,398	33,823	1,353	1,192	48	280	4,275	449	11,381	729	15,656	1,021	387	3	7	1,418
12月	13	14,649	(1,202)	1,127	13,402	2,858	1,252	2,698	20,210	1,555	551	42	139	2,264	244	7,794	383	10,058	513	234	4	8	759
1月	23	25,962	(2,032)	1,129	20,745	4,699	1,941	3,096	30,481	1,325	920	40	237	3,621	396	12,973	633	16,594	726	280	11	8	1,025
2月	24	30,743	(2,446)	1,281	21,346	5,151	1,833	2,727	31,057	1,294	1,069	45	249	3,923	448	15,555	697	19,478	737	298	5	10	1,050
3月	24	27,491	(2,120)	1,145	21,461	4,833	1,753	1,083	29,130	1,214	950	40	255	6,347	428	17,985	683	24,332	742	261	7	7	1,017
合計	278	351,312	(26,156)	1,264	239,779	58,493	22,878	34,292	355,442	1,279	12,753	46	2,924	51,692	4,725	148,063	7,649	199,755	10,678	4,363	65	131	15,237

※郷土資料室の入館者数は一般閲覧室の内数

②類別貸出冊数 (平成27年度)

類 館		単位：冊													
		総記	哲学 宗教	歴史	社会 科学	自然 科学	工学	産業	芸術	語学	文学	絵本	紙芝居	計	1日 平均
本館	一般図書	8,144	20,007	11,661	38,586	24,835	28,167	11,268	15,971	6,802	74,338	0	0	239,779	863
	児童図書	532	376	1,789	1,953	3,614	1,627	707	2,164	667	12,426	29,971	2,667	58,493	210
	郷土資料	748	1,103	7,399	4,862	1,467	1,007	911	2,378	398	2,605	0	0	22,878	82
	館外協力	455	835	1,242	3,367	3,240	3,801	870	1,954	352	8,038	9,210	928	34,292	123
	計	9,879	22,321	22,091	48,768	33,156	34,602	13,756	22,467	8,219	97,407	39,181	3,595	355,442	1,279

③有効登録者（年度中に利用があった登録者）数（平成27年度）

単位：人

種別	幼児	小学生	中学生	高校生	学生	一般	団体・ 図書館	計
	582	795	328	311	1,030	9,619	88	12,753

④複写サービス枚数（平成27年度）

単位：枚

種別	普通コピー						マイクロ フィルム
	小学生	中学生	高校生	学生	一般	計	
一般閲覧室	60	53	159	3,206	48,214	51,692	534
郷土資料室	7	50	153	17,201	130,652	148,063	—
計	67	103	312	20,407	178,866	199,755	534

⑤予約（リクエストを含む）冊数（平成27年度）

単位：冊

種別	窓口	館内システム	ホームページ	計
	3,812	1,358	4,048	9,218

⑥ITコーナー利用者数（平成27年度）

単位：人

種別	インターネット閲覧用PC			データ ベース	計
	一般閲覧室	こども室	郷土資料室		
	10,689	225	185	735	11,834

## (8) 利用統計の推移 (過去5年間)

### ①入館者数

単位：人

	平成23年度	平成24年度	平成25年度	平成26年度	平成27年度
本館	274,697	350,430	356,986	337,874	351,312
八重山分館	9,819	-	-	-	-
計	284,516	350,430	356,986	337,874	351,312

※八重山分館は平成23年度で廃止

### ②有効登録者数 (年度中に利用があった登録者数)

単位：人

	平成23年度	平成24年度	平成25年度	平成26年度	平成27年度
本館	12,924	12,694	12,127	12,300	12,753
八重山分館	1,051	-	-	-	-
計	13,975	12,694	12,127	12,300	12,753

※八重山分館は平成23年度で廃止

### ③貸出冊数

単位：冊

	平成23年度	平成24年度	平成25年度	平成26年度	平成27年度
本館	199,592	330,728	320,532	316,678	355,442
八重山分館	8,842	-	-	-	-
計	208,434	330,728	320,532	316,678	355,442

※八重山分館は平成23年度で廃止

### ④複写枚数

単位：枚

	平成23年度	平成24年度	平成25年度	平成26年度	平成27年度
本館	155,699	183,378	213,662	211,819	199,755
八重山分館	6,033	-	-	-	-
計	161,732	183,378	213,662	211,819	199,755

※八重山分館は平成23年度で廃止

### ⑤資料撮影・印刷物掲載許可件数(本館のみ)

単位：点

	平成23年度	平成24年度	平成25年度	平成26年度	平成27年度
本館	40	75	80	100	104

### ⑥特別貸出点数 (本館のみ)

単位：件

	平成23年度	平成24年度	平成25年度	平成26年度	平成27年度
本館	23	28	32	28	25

### ⑦書庫内出納数

単位：点

	平成23年度	平成24年度	平成25年度	平成26年度	平成27年度
新聞	1,731	2,089	1,856	1,496	1,572
雑誌	1,904	1,573	2,622	2,477	1,910
マイクロフィルム	1,313	505	407	320	509
書籍	7,214	7,409	6,695	9,153	9,603
計	12,162	11,576	11,580	13,446	13,594

## (9) 県内公共図書館統計(平成27年度)

(社) 日本図書館協会「2016公共図書館調査票」集計結果を基に作成

## ①職員数・蔵書冊数

		平成28年4月1日現在推計人口	職員数									蔵書冊数			
			専任職員		兼任職員		非常勤職員		臨時職員		委託・派遣職員		蔵書冊数(冊)		
			専任職員	うち司書・司書補	兼任職員	うち司書・司書補	非常勤	うち司書・司書補	臨時職員	うち司書・司書補	委託・派遣職員	うち司書・司書補	蔵書冊数	うち開架図書	
沖縄県	県立図書館	-	23	4			17.6	12.0	16.6	7.0			816,154	-	
那覇市	中央図書館	-	11	1			5.9	5.2					176,202	103,619	
	牧志駅前ほしぞら図書館		3	1			4.7	4.2					97,337	69,609	
	小禄南図書館		3	1			4.7	3.9					86,306	68,337	
	首里図書館		3	1			4.7	4.2					75,029	62,804	
	若狭図書館		3	2			4.7	4.2					68,645	54,835	
	石嶺図書館		3	1			4.7	2.9					75,695	60,446	
	繁多川図書館				1						9.2	7.9	53,880	45,795	
	<b>計</b>	<b>321,295</b>	<b>26</b>	<b>7</b>	<b>1</b>	<b>29.4</b>	<b>24.6</b>			<b>9.2</b>	<b>7.9</b>	<b>633,094</b>	<b>465,445</b>		
宜野湾市	市民図書館	95,695	6	2			1.0		19.0	15.0			317,722	142,228	
石垣市	市立図書館	46,602	4	2			10.0	4.0					272,728	112,297	
浦添市	市立図書館	112,105	8	2			13.0	11.0	3.0	2.0	1.0		293,018	152,742	
名護市	中央図書館	61,073	8	4			0.7		12.1	3.0			300,607	191,557	
糸満市	中央図書館	58,650	7	3					15.0	12.0			235,561	160,615	
沖縄市	市立図書館	134,642	9	7					11.0	10.0			184,273	111,442	
豊見城市	中央図書館	61,658	2		1				20.0	20.0	1.0		186,678	126,964	
うるま市	中央図書館	-	6	4			7.0	7.0	4.0	3.0			224,168	163,148	
	石川図書館		2	2			3.0	3.0	1.0	1.0			84,866	70,628	
	勝連図書館		2	2			2.0	2.0	1.0	1.0			53,130	38,947	
	<b>計</b>	<b>119,853</b>	<b>10</b>	<b>8</b>			<b>12.0</b>	<b>12.0</b>	<b>6.0</b>	<b>5.0</b>			<b>362,164</b>	<b>272,723</b>	
宮古島市	平良図書館	-	7	2					4.0	1.0			69,304	58,347	
	〃 北分館		2	2					2.0				35,965	29,967	
	城辺図書館		2						3.0	1.0			43,572	37,574	
	<b>計</b>	<b>50,717</b>	<b>11</b>	<b>4</b>					<b>9.0</b>	<b>2.0</b>			<b>148,841</b>	<b>125,888</b>	
南城市	知念図書館	-							2.8	1.4			21,590	20,649	
	佐敷分館								2.4	1.2			17,881	17,881	
	玉城分館									2.0	1.0			13,243	13,243
	大里分館									2.4	1.2			23,464	23,464
	<b>計</b>	<b>41,748</b>							<b>9.6</b>	<b>4.8</b>			<b>76,178</b>	<b>75,237</b>	
今帰仁村	村立図書館	9,216							1.0	1.0			16,000	16,000	
本部町	町立図書館	13,514									3.0	1.0	42,073	42,073	
恩納村	文化情報センター	10,481	1	1	1		5.0	5.0					38,359	38,007	
宜野座村	文化センター図書館	5,587	1	1	2						4.0	3.0	40,684	35,657	
金武町	町立図書館	11,126	2	1			9.0	8.0					105,366	67,194	
読谷村	村立図書館	39,361	2	1			5.0	4.0					99,328	68,808	
嘉手納町	町立図書館	13,598	1				3.0	2.0	2.0				79,607	62,888	
北谷町	町立図書館	28,332	4	3			6.0	5.0	3.0	3.0			134,543	108,638	
北中城村	あやかりの杜図書館	16,406									6.0	5.0	64,266	61,479	
西原町	町立図書館	34,681	5	2			4.0	4.0					144,986	103,494	
与那原町	町立図書館	18,453	2	2	1		2.0	2.0	1.0	1.0			54,700	48,927	
南風原町	町立図書館	37,528	1	1			3.0	3.0					27,828	27,828	
多良間村	村立図書館	1,048					1.0	1.0					27,550	27,550	

(9) 県内公共図書館統計(平成27年度)

②受入図書冊数・来館者数・貸出数等

		受入図書冊数		雑誌購入種類		新聞受入種類		来館者数	登録者数	個人貸出数	団体貸出冊数		予約件数
		受入冊数	うち購入	雑誌 受入 種類	うち購入	新聞 受入 種類	うち購 入	来館者数	登録者数	個人貸出数	団体数	貸出数	予約件数
沖縄県	県立図書館	32,084	22,949	478	139	45	19	351,312	142,667	333,895	103	21,547	9,218
那覇市	中央図書館	3,783	2,910	69	62	29	13	114,727	46,786	202,211	10	1,387	25,077
	牧志駅前ほしぞら図書館	3,146	2,900	68	63	12	12	104,331	19,624	184,676	7	3,161	29,621
	小禄南図書館	2,790	2,565	75	71	11	10	78,576	29,216	199,721	13	5,978	27,947
	首里図書館	2,214	2,052	61	57	11	10	47,655	25,223	118,961	6	2,891	18,356
	若狭図書館	2,175	1,983	69	55	12	10	45,212	25,454	101,114	10	3,160	16,589
	石嶺図書館	2,206	2,069	73	64	10	9	47,845	21,908	147,076	19	3,604	17,091
	繁多川図書館	2,537	2,110	57	53	13	11	35,390	7,059	108,682	18	2,803	16,036
	計	18,851	16,589	472	425	98	75	-	175,270	1,062,441	83	22,984	150,717
宜野湾市	市民図書館	6,140	4,738	119	110	20	17	183,961	25,903	234,572	40	6,026	6,382
石垣市	市立図書館	6,520	4,448	126	117	16	14	56,683	31,161	240,918	77	10,220	2,793
浦添市	市立図書館	5,974	4,622	93	58	29	25	155,665	62,015	375,710	81	7,173	10,773
名護市	中央図書館	12,780	11,797	176	134	34	24	212,690	49,194	292,036	555	51,170	2,809
糸満市	中央図書館	5,859	5,629	197	168	21	14	-	22,246	314,652	55	8,380	3,558
沖縄市	市立図書館	5,930	2,999	362	129	21	14	60,417	48,686	267,112	52	3,746	11,393
豊見城市	中央図書館	6,615	4,937	389	230	19	19	-	47,771	346,082	21	9,846	10,677
うるま市	中央図書館	4,106	3,231	184	161	13	11	188,392	34,157	274,913	5	3,822	7,560
	石川図書館	1,788	1,068	61	46	3	3	28,237	17,498	64,827	8	1,265	4,630
	勝連図書館	1,019	783	50	48	4	4	15,295	6,677	47,776	8	1,948	3,432
	計	6,913	5,082	295	255	20	18	231,924	58,332	387,516	21	7,035	15,622
宮古島市	平良図書館	6,716	6,481	92	92	24	24	36,037	17,506	115,630	82	8,798	163
	〃 北分館	1,541	647	16	16	5	5	11,049	437	5,724	46	222	108
	城辺図書館	1,966	1,808	35	35	8	7	17,230	5,529	24,542	40	14,451	567
	計	10,223	8,936	143	143	37	36	64,316	23,472	145,896	168	23,471	838
南城市	知念図書館	913	460	22	20	2	1	12,003	1,365	15,364	11	756	524
	佐敷分館	538	390	17	17	2	2	11,335	3,795	25,493	11	285	960
	玉城分館	756	585	21	21			6,892	1,398	16,044	67	252	694
	大里分館	1,306	744	17	17	2	2	35,842	4,088	48,401	16	610	1,570
	計	3,513	2,179	77	75	6	5	66,072	10,646	105,302	105	1,903	3,748
今帰仁村	村立図書館	2,509	1,059	27	27	2	2	4,190	767	6,276			
本部町	町立図書館	1,303	750	50	15	5	4	12,952	4,591	14,080	31	1,835	160
恩納村	文化情報センター	9,340	7,557	72	65	4	4	68,464	3,226	67,074	25	267	882
宜野座村	文化センター図書館	1,277	1,209	79	78	7	7	10,287	3,727	18,150	34	670	266
金武町	町立図書館	2,565	2,117	126	116	7	7	-	7,621	48,053	78	8,100	1,464
読谷村	村立図書館	4,193	2,095	92	82	4		36,243	20,895	124,556	24	2,748	1,348
嘉手納町	町立図書館	4,088	3,745	102	102	10	8	24,772	9,534	73,467	57	642	780
北谷町	町立図書館	6,402	6,114	130	127	9	9	109,652	17,948	138,187	80	2,863	2,972
北中城村	あやかりの杜図書館	3,614	2,798	96	96	12	12	97,426	12,351	123,680	15	1,585	1,117
西原町	町立図書館	4,584	2,712	88	81	20	16	184,212	17,889	200,461	22	3,594	2,529
与那原町	町立図書館	2,792	2,326	104	57	7	5	22,587	11,262	64,123	44	1,669	1,192
南風原町	町立図書館	1,893	1,550	45	45	7	7	36,119	7,137	67,239	21	884	909
多良間村	村立図書館	165	134	10	10	2	2	8,211	868	1,557	2	6	-

(9) 県内公共図書館統計 (平成27年度)

③相互貸借・複写枚数・予算額

		図書館等との相互貸借		文献複写枚数	2016年度予算額(千円)								
		借受数	貸出数	文献複写枚数	資料費(経常)					資料費(臨時)	資料費計	その他図書館費(経常+臨時)	図書館費計
					図書費	雑誌新聞費	視聴覚資料費	自動車図書館用資料費	その他資料費	臨時資料費			
沖縄県	県立図書館	929	3,323	199,755	26,147	3,428			508	24,689	54,772	156,464	211,236
那覇市	中央図書館	173	1,033	9,564	21,828	6,155	1,450		227	4,000	33,660	112,924	146,584
	牧志駅前ほしぞら図書館	-	-	7,168									
	小禄南図書館	-	-	7,168									
	首里図書館	-	-	7,334									
	若狭図書館	-	-	1,707									
	石嶺図書館	-	-	2,848									
	繁多川図書館	-	-	1,282									
	計	173	1,033	37,071	21,828	6,155	1,450		227	4,000	33,660	112,924	146,584
宜野湾市	市民図書館	636	618	8,387	7,306	1,892	2,086	1,580			12,864	62,401	75,265
石垣市	市立図書館	155	44	6,730	5,472	1,883	50			7,405	39,926	47,331	
浦添市	市立図書館	324	329	10,698	7,873	1,427	104		322	9,726	73,519	83,245	
名護市	中央図書館	280	454	5,215	20,000	2,273			72	22,345	55,095	77,440	
糸満市	中央図書館	179	138	3,300	7,550	1,969	500	1,500	300	11,819	53,640	65,459	
沖縄市	市立図書館	540	247	4,601	2,718	1,640		1,044	340	108,260	114,002	363,113	477,115
豊見城市	中央図書館	309	173	4,539	8,000	1,500	500			10,000	92,659	102,659	
うるま市	中央図書館	158	249	6,037	11,053	3,039					14,092	53,299	67,391
	石川図書館	66	-	1,606									
	勝連図書館	33	-	720									
	計	257	249	8,363	11,053	3,039					14,092	53,299	67,391
宮古島市	平良図書館	272	43	297	4,914	1,734		1,685			8,333	13,501	21,834
	〃 北分館	-	-	6,872	4062	333					4395	4741	9,136
	城辺図書館	-	-	184	2106	542					2648	8000	10,648
	計	272	43	7,353	11,082	2,609		1,685			15,376	26,242	41,618
南城市	知念図書館	75	14	177	450	178			180		808	144	952
	佐敷分館	88	4	288	450	216			180		846	105	951
	玉城分館	152	20	154	450	141			180		771	83	854
	大里分館	300	17	161	450	232			180		862	108	970
	計	615	55	780	1,800	767			720		3,287	440	3,727
今帰仁村	村立図書館	138			1,000	73					1,073	1,513	2,586
本部町	町立図書館	8			1,200	348					1,548	5,850	7,398
恩納村	文化情報センター	77	90	157	12,300	923	5,000				18,223	17,742	35,965
宜野座村	文化センター図書館	64	130	205	2,000	926					2,926	21,474	24,400
金武町	町立図書館	137	139	841	3,500	1,270	1,100				5,870	35,920	41,790
読谷村	村立図書館	315	132	2,328	4,681	947	265				5,893	28,497	34,390
嘉手納町	町立図書館	184	199	2,835	4,000	2,000					6,000	13,305	19,305
北谷町	町立図書館	194	116	3,148	6,700	1,915	800		450		9,865	31,765	41,630
北中城村	あやかりの杜図書館	136	161	2,354	4,604	1,280	546				6,430	1,344	7,774
西原町	町立図書館	347	237	3,710	4,900	1,563	500				6,963	45,199	52,162
与那原町	町立図書館	407	104	742	2,150	704	350				3,204	9,227	12,431
南風原町	町立図書館	67		1,611	2,880	692	474				4,046	8,820	12,866
多良間村	村立図書館	280	146	42	150	200	20				370	2,432	2,802

## (10) 県内公共図書館一覧

番号	館名	郵便番号	所在地	電話番号 FAX番号	休館日(年末年始・特別整理期間を除く) 開館時間
1	沖縄県立図書館	902-0064	那覇市寄宮1丁目2番16号	098-834-7916 098-834-8157	火・祝日・慰霊の日 9:00~19:00(土日~17:00)
2	那覇市立中央図書館	902-0064	那覇市寄宮1-2-15	098-917-3449 098-835-2158	月・祝日(文化の日除く)・慰霊の日・第3水(8月除く) 9:30~19:00(土日~18:00)
3	那覇市立牧志駅前ほしぞら図書館	900-0067	那覇市安里2-1-1 3階	098-917-3450 098-866-9243	金・祝日(文化の日除く)・慰霊の日・第3水(8月除く) 9:30~19:00(土~18:00、日~17:00)
4	那覇市立小祿南図書館	901-0145	那覇市高良2-7-1	098-917-3451 098-857-2986	月・祝日(文化の日除く)・慰霊の日・第3水(8月除く) 9:30~19:00(土~18:00、日~17:00)
5	那覇市立首里図書館	903-0812	那覇市首里当蔵町2-8-2	098-917-3452 098-885-9247	金・祝日(文化の日除く)・慰霊の日・第3水(8月除く) 9:30~19:00(土~18:00、日~17:00)
6	那覇市立若狭図書館	900-0031	那覇市若狭2-12-1	098-917-3453 098-860-1246	月・祝日(文化の日除く)・慰霊の日・第3水(8月除く) 9:30~19:00(土~18:00、日~17:00)
7	那覇市立石嶺図書館	903-0804	那覇市首里石嶺町2-70-9	098-917-3454 098-885-9625	月・祝日(文化の日除く)・慰霊の日・第3水(8月除く) 9:30~19:00(土~18:00、日~17:00)
8	那覇市立繁多川図書館	902-0071	那覇市繁多川4-1-38	098-917-3455 098-853-6010	金・祝日(文化の日除く)・慰霊の日・第3水(8月除く) 9:30~19:00(土日~18:00)
9	宜野湾市民図書館	901-2214	宜野湾市我如古3丁目4番10号	098-897-4646 098-897-5642	火・祝日・慰霊の日・第4木(1月は4日) 水~日10:00~19:00(月~17:00)
10	石垣市立図書館	907-0013	石垣市浜崎町1丁目1番地	0980-83-3862 0980-83-1645	月・祝日・慰霊の日・第4金 10:00~19:00(土日~17:00)
11	浦添市立図書館	901-2114	浦添市安波茶2丁目2番1号	098-876-4946 098-875-1772	月・祝日(こどもの日、文化の日を除く)・慰霊の日 ・月の最終平日(7,8月除く) 9:30~19:00
12	名護市立中央図書館	905-0011	名護市宮里五丁目6番1号	0980-53-7246 0980-52-2607	月(月曜祝日のときは開館。別日振替)・第4木 9:00~19:00
-	名護市羽地地区センター図書室	905-1144	名護市字仲尾次829番地	0980-58-1221	日・月・祝日・慰霊の日・第4木 11:00~17:00
13	糸満市立中央図書館	901-0362	糸満市字真栄里1448番地	098-995-3746 098-992-5778	月・祝日・慰霊の日・第2金 10:00~19:00
14	沖縄市立図書館	904-0031	沖縄市上地二丁目19番6号	098-932-6881 098-933-6209	月・祝日(文化の日除く)・慰霊の日・第4木(12月は28日) 10:00~19:00(土日・文化の日~17:00)
15	豊見城市立中央図書館	901-0232	豊見城市字伊良波392番地	098-856-6006 098-856-8044	月・祝日・慰霊の日・第3木 10:00~19:00(市内小中校夏休み期間のみ9:30開館)
16	うるま市立中央図書館	904-2221	うるま市字平良川128番地	098-974-1112 098-974-3505	月・祝日・慰霊の日・第4木(不定) 10:00~19:00(土日~17:00)
17	うるま市立石川図書館	904-1107	うるま市石川曙2丁目1番55号	098-964-5166 098-964-5608	月・祝日・慰霊の日・第4木(不定) 10:00~19:00(土日~17:00)
18	うるま市立勝連図書館	904-2312	うるま市勝連平安名3047番地	098-978-4321 098-978-4075	月・祝日・慰霊の日・第4木(不定) 10:00~18:00(土日~17:00)
19	宮古島市立平良図書館	906-0012	宮古島市平良字西里187番地	0980-72-2235 0980-73-1136	月・祝日・慰霊の日・第3木 10:00~19:00(児童室~18:00、土~18:00、日~17:00)
20	宮古島市立平良図書館 北分館	906-0007	宮古島市平良字東仲宗根42番地	0980-72-2317 0980-72-2352	火・祝日・慰霊の日・第3木 10:00~18:00(日~17:00)
21	宮古島市立城辺図書館	906-0103	宮古島市城辺字福里377番地1	0980-77-8813 0980-77-8813	月・祝日・慰霊の日・第3木 10:00~18:00(日~17:00)
22	南城市立知念図書館	901-1511	南城市知念字久手堅22	098-948-7340 098-948-7340	火・祝日・慰霊の日・第4木 9:00~18:00(土日~17:00)
23	南城市立図書館 佐敷分館	901-1403	南城市佐敷字佐敷307	098-947-1100 098-947-0099	月・祝日・慰霊の日・第3木 9:00~18:00(土日~17:00)
24	南城市立図書館 玉城分館	901-0611	南城市玉城字富里167	098-948-7320 098-948-7335	月・祝日・慰霊の日・第3木 9:00~18:00(土日~17:00)
25	南城市立図書館 大里分館	901-1206	南城市大里字仲間928番地	098-946-9512	火・祝日・慰霊の日・第4木 9:00~18:00(土日~17:00)
26	今帰仁村立図書館	905-0411	今帰仁村字天底91	0980-56-3898 0980-56-3898	日・月・祝日・慰霊の日・第3金 10:00~18:00
27	本部町立図書館	905-0212	本部町字大浜874-1	0980-47-2105 0980-47-2105	月・祝日・慰霊の日・第4金 9:00~18:00(土日9:00~17:00)
28	恩納村文化情報センター	904-0415	恩納村字仲泊1656-8	098-982-5432 098-982-5463	月・祝日の翌日・第3木 10:00~19:00(土日祝~17:00)
29	宜野座村文化センター図書館	904-1302	宜野座村字宜野座314-1	098-983-2611 098-983-2600	火・第4木・慰霊の日 10:00~19:00(土日祝~17:00)
30	金武町立図書館	904-1201	金武町字金武1827番地	098-968-5004 098-968-5032	月・祝日・慰霊の日・第3木 10:00~19:00(土日~17:00)
31	読谷村立図書館	904-0322	読谷村字波平37番地	098-958-3113 098-958-3129	火・祝日・慰霊の日・第4木 10:00~19:00(土日10:00~17:00)
32	嘉手納町立図書館	904-0203	嘉手納町字嘉手納290-9 ロータリープラザ4F	098-957-2470 098-957-4566	月・祝日・慰霊の日・第4木 9:00~20:00(土日10:00~18:00)
33	北谷町立図書館	904-0103	北谷町字桑江467番地1	098-936-3542 098-936-4567	月・祝日・慰霊の日・第4木 9:00~20:00(土日~17:00)
34	北中城村あやかりの杜図書館	901-2311	北中城村字喜舎場1214	098-983-8060 098-983-8090	月・慰霊の日・第1水 10:00~20:00(土日祝 9:00~17:00)
35	中城村護佐丸歴史資料図書館	901-2407	中城村字安里215	098-895-5302 098-895-5353	火・第3木(祝日にあたるときはその翌日) 10:00~19:00(土日祝 10:00~17:00)
36	西原町立図書館	903-0111	西原町字与那城152-5	098-944-4996 098-944-4997	月・祝日・慰霊の日・第3木 10:00~19:00(土日~17:00)
37	与那原町立図書館	901-1303	与那原町字与那原712番地	098-946-6959 098-946-6970	月・祝日・慰霊の日・第4金 10:00~19:00(土日~17:00)
38	南風原町立図書館	901-1113	南風原町字喜屋武236番地	098-889-6400 098-888-3265	火・祝日・慰霊の日・第4木 10:00~19:00(土日~17:00)
39	多良間町立図書館	906-0601	多良間村字塩川165番地	0980-79-2555 0980-79-2555	月・祝日・慰霊の日 9:30~18:00(土日~17:00)





平成28年度 沖縄県立図書館要覧

平成28年9月発行

## 沖縄県立図書館

〒902-0064 那覇市寄宮1-2-16

TEL (代) 098-834-1218

FAX 098-834-8157

E-Mail [syomu@library.pref.okinawa.jp](mailto:syomu@library.pref.okinawa.jp)

[shiryou@library.pref.okinawa.jp](mailto:shiryou@library.pref.okinawa.jp)

[houshi@library.pref.okinawa.jp](mailto:houshi@library.pref.okinawa.jp)