

開館時間9:00~20:00 休館日火曜日



沖縄県立図書館資料宅配サービス 期間限定!

ひーじゃー便

有料宅配終了しました!

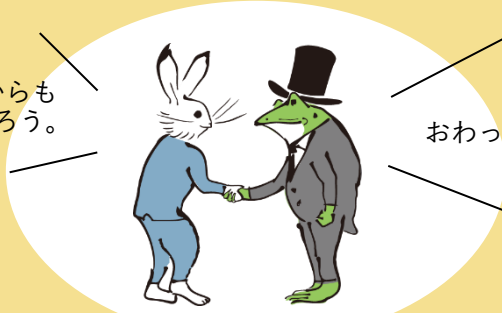
ご利用のみなさま、ありがとうございました。

きんきゅう じたい せんげん

緊急事態宣言解除されました!

開館時間等に変更はありませんが一部サービスに変更があります。

これからも
がんばろう。



おわたね

1 借りている本の返却期限

返却期限が緊急事態宣言期間 (1/20-2/28) にかかる本の新しい返却日は**3月8日**です。
(相互貸借は通常どおり)

未返却の方には、3月10日 (水) より督促を始めますので、早めに返却くださいますようお願いいたします。

予約本の取り置き期限

予約受取期限が緊急事態宣言期間 (1/20-2/28) にかかる本は

3/8 (月) までにお受け取りください。



2 レファレンス (本の調査・相談)

(対面での受付は15分以内)

対面で

15分以上かかる場合は
事前にお電話かメールで
お問い合わせください。

本の調査・相談



カエルですから簡単です

違う色のカエルと友だちに
なれますか?

3 まだまだ! 続けていこう! 沖縄県LINE公式アカウント RICCA (リッカ) の登録を!

県立図書館の利用者、イベント参加者に感染が確認され、県が不特定の方への感染の恐れが高いと判断した場合に対象者にお知らせするシステムです。本日の感染者数も確認できますよ! 閲覧席に貼っていますので図書館に来館の際は**登録**をお願いします!



新規RICCA登録

引き続きご協力をお願いします!



37.5°以上ある方は
来館をご遠慮ください。



来館時に**手指消毒**もしくは
手洗いで接触感染を防ぎます。



ソーシャルディスタンス
(社会的距離) をとって行動。



図書館での長時間滞在は
ご遠慮ください。



マスク着用・咳エチケットの徹底!

沖縄県立図書館に**滞在する際は、常にマスクを正しく着用**してください。
やむを得ない事情でマスクをつけられない方は、スタッフまでお声かけください。

Twitter



沖縄県立図書館公式

Twitterでも情報発信中!

Pi! Pi!



お問い合わせ 9:00~20:00 (火曜日を除きます) 098-894-5858 (代表)

検索 沖縄県立図書館